



**COPRO
UW PARTNER
IN DUURZAAMHEID**

VISIE

RAPPORT

**23
24**

**ONPARTIJDIG
IN KWALITEIT**





KWALITEIT
ALS DUURZAME
LEIDRAAD,
NOG STEEDS
NA 40 JAAR!

01

VISIE

RAPPORT

23
24

COPRO viert dit jaar zijn veertigste verjaardag. Al vier decennia lang nemen we het voortouw naar een duurzamere toekomst, met een constante focus op kwaliteit. We streven ernaar de kwaliteit te bevorderen voor zowel publieke als private bouwheren, aannemers en experts door onpartijdige keuringen en certificeringen. Onze betrokkenheid bij kwaliteit reikt verder dan het heden, het vormt ook het fundament van onze toekomstvisie.

Met onze dagdagelijkse inspanningen trachten we onze service, expertise en aanpak te optimaliseren, met een bijzondere focus op duurzaamheid. Bij COPRO willen we People, Planet en Performance in balans brengen. Onze kwaliteitsvolle toewijding aan een duurzame bouwinfrastructuur, waar we vandaag én morgen allemaal van genieten, is dan ook onwankelbaar.

In dit visierapport belichten we onze kijk op kwaliteit vanuit diverse invalshoeken, namelijk milieu en ecologie, levensduur en circulariteit, veiligheid en dienstverlening. Doorheen het rapport zal u merken dat we duurzaamheid als integraal onderdeel van onze toekomstvisie omarmen, als een soort extra dimensie. Zo blijven we niet alleen trouw aan kwaliteit, maar dragen we ook bij aan een duurzamere wereld, een essentieel aspect dat de kern van onze missie vormt.





**COPRO
UW PARTNER
IN DUURZAAMHEID**

VISIE

RAPPORT

**23
24**



01. VOORWOORD

02. DUBBEL- INTERVIEW

Een gesprek over zelfreflectie, strategie en een duurzame toekomst
Filip Boelaert en Tom Willemen

03. ONZE CEO AAN HET WOORD

Over de onmiskenbare link tussen kwaliteit en duurzaamheid
Dirk Van Loo

04. KWALITEIT

MILIEU & ECOLOGIE

Milieu & ecologie zijn vandaag onlosmakelijk verbonden met ons doen en denken. Wij stimuleren het gebruik van duurzame producten en faciliteren ecologisch verantwoorde processen.

LEVENSDUUR & CIRCULARITEIT

COPRO's inzet voor certificering en kwaliteitsbewaking getuigt van een duidelijke toewijding aan levensduur en circulariteit.



COPRO



INFRASTRUCTUUR

EN DUURZAAMHEID

VEILIGHEID

Als het op veiligheid aankomt kunnen we niet ver genoeg gaan. Al onze teams zijn hierin de voorbije periode elk op hun manier erg gegroeid.

DIENSTVERLENING

COPRO blaast dit jaar 40 kaarsen uit. We blijven continu digitaliseren om het leven van onze klanten eenvoudiger te maken.

05. HET COPRO TEAM

Wij zijn ambitieus in onze opdracht: het hele team kiest de weg vooruit naar een veilige en duurzame omgeving.

06. CIJFERRAPPORT 2023

Tallose keuringen en inspecties, deze vormen de basis voor ons kwaliteitsverhaal. Het online rapport lijst onze activiteiten in concrete cijfers voor u op.

02

“Kwaliteit is
de bestaansreden
van COPRO.”



FILIP BOELAERT
Voorzitter

“Consolideren en opportuniteiten grijpen”, zo luidde het devies vorig jaar. **Filip Boelaert** en **Tom Willemen**, respectievelijk voorzitter en ondervoorzitter van COPRO, zijn het er unaniem over eens dat die missie in 2023 geslaagd is. Maar dat betekent niet dat COPRO in 2024 op de lauweren zal rusten. Integendeel, aan de hand van een zelfreflectierapport wil COPRO de strategie en filosofie verfijnen om zo de kwaliteit te blijven garanderen en waar mogelijk zelfs nog naar een hoger niveau te tillen. Er wordt ook gekeken om de interne werking, waaronder het welzijn van de COPRO-medewerkers, te optimaliseren met enkele nieuwe initiatieven.

DUBBEL

IN TER VIEW

VOORZITTER
FILIP BOELAERT /
ONDERVOORZITTER
TOM WILLEMEN

“We hebben in 2023 wel degelijk geconsolideerd en opportuniteiten gegrepen”, steekt **Filip Boelaert** van wal. “Bij consolideren denk ik aan de doorgedreven digitalisatie waar we sterk op zijn blijven inzetten en die we verder doorgevoerd hebben. Zo is er Digitar, het nieuwe digitale platform voor de afvoer van teerhoudend asfalt. We ambiëren om zoveel mogelijk van onze werking te digitaliseren, maar steeds met een focus op de klantvriendelijkheid. We gaan niet digitaliseren om te digitaliseren. Wat de opportuniteiten betreft is de uitrol van de certificatie van asbestdeskundigen een mooi voorbeeld. Op het vlak van deze certificatie is COPRO op korte tijd uitgegroeid tot een referentie in de markt.”



TOM WILLEMEN
Ondervoorzitter

Tom Willemen vult aan: “We hebben ook werk gemaakt van een tool voor een betere planning van de uitvoeringscontroles, iets wat vaak werd ervaren als intensief en tijdrovend. Met de nieuwe digitale tool wordt dat proces vereenvoudigd. De hele bouwsector, en dus ook de wegenbouw, kende een turbulent jaar dat deels bepaald werd door onvoorziene externe factoren. Daarbinnen fungeerde COPRO als een standvastige waarde met een duidelijke koers. De technologieën die de voorbije jaren werden uitgezet, hebben ook in 2023 weer ten volle bijgedragen aan de goede werking van COPRO. In samenwerking met het OCW zetten we ook sterk in op opleiding. Ook dat is een weg om de kwaliteit in de sector te verbeteren. We zorgen niet alleen voor de nodige controles, maar reiken ook tools en opleidingen aan.”

ZELFREFLECTIE

De tevredenheidsenquête die COPRO bij de producenten afnam, toont aan dat COPRO op

de goede weg is. “Maar we kijken uiteraard vooruit en mogen niet blind zijn voor de uitdagingen die voor ons liggen”, vertelt **Filip Boelaert**. “Binnen de bouwsector merken we dat de activiteiten licht teruglopen en dat er heel wat milieu-uitdagingen op ons bord liggen. En dan moeten we ook onszelf in vraag durven stellen en grondig analyseren of onze huidige strategie de juiste is en we eventueel moeten bijsturen. Samen met onze stakeholders en een consultancybureau maken we momenteel die strategische oefening. Het verzekeren van kwaliteit is niet de enige doelstelling van COPRO, als vzw willen we ook de beschikbare info ontsluiten en ter beschikking stellen. Ons veertigjarig jubileum dit jaar is dan ook een mooi moment om onze eigen werking en filosofie eens onder het vergrootglas te leggen.”

KWALITEIT EN DUURZAAMHEID

Kwaliteit blijft een rode draad binnen de beleidsvoering en dagdagelijkse werking van COPRO. En duurzaamheid is daar vandaag onlosmakelijk mee verbonden.

Tom Willemen: “Kwaliteit is simpelweg de bestaansreden van COPRO. De reden waarom COPRO 40 jaar geleden werd opgericht was het verbeteren van kwaliteit in de wegenbouw, door enerzijds te controleren en anderzijds proactief te werk te gaan. Duurzaamheid is vandaag een rechtstreeks gevolg van kwaliteit en COPRO fungeert als een unieke plek waar overheden, producenten en uitvoerders elkaar kunnen vinden

in het belang van die duurzame kwaliteit. En binnen dat verhaal geldt digitalisering als een middel om die kwaliteit te kunnen leveren met minder inspanningen. Zo trachten we de cirkel rond te maken.”

“De wereld rond COPRO verandert en de inzet op duurzaamheid en kwaliteit wordt verhoogd”, legt **Filip Boelaert** uit. “En aangezien kwaliteit het fundament is van COPRO, moeten we ook zelf investeren in duurzaamheid. Maar wel steeds vertrekkend vanuit kwaliteit, want dat is waar onze stakeholders elkaar in gevonden hebben binnen COPRO. Vandaar ook die strategische reflectie, om te bekijken waar we nog stappen kunnen zetten. Want de vraag naar duurzaamheid klinkt steeds breder en niet meer enkel vanuit de wegenbouwsector. En daar mogen we niet doof voor zijn.”

STRATEGIE EN UITVOERING

Tom Willemen: “We moeten zoeken naar een manier om duurzaamheid volledig te omarmen in de filosofie en strategie van COPRO. En daarbij zorgen dat we investeren in de juiste zaken.” **Filip Boelaert** vult aan: “Dat doen we al goed en dat kunnen we enkel dankzij de continue inzet van onze mensen op de werkvloer. Filosofie en strategie zijn één ding, maar het moet ook tot uitvoering gebracht worden in de praktijk. Dat heeft een impact op de taaklast vandaar dat een dankwoord voor onze mensen op het terrein dan ook zeker op zijn plaats is.” ■

03

“DUURZAAMHEID EN KWALITEIT GAAN HAND IN HAND.”

COPRO bestaat dit jaar 40 jaar! Een mooi moment om feestelijk terug te kijken op de reeds afgelegde weg, maar ook om vooruit te kijken op de uitdagingen voor de toekomst. Het verbinden van kwaliteit en duurzaamheid binnen zowel product- als uitvoeringscertificatie. Dat is de uitdagende, maar ook zeer interessante opdracht waar COPRO vandaag voor staat. “Het doel is om die duurzaamheidskring zo rond mogelijk te maken, maar de kwaliteit moet wel te allen tijde gewaarborgd worden”, vertelt CEO **Dirk Van Loo**.

DIRK VAN LOO

CEO



Dat duurzaamheid, circulariteit en hergebruik steeds belangrijker worden, is geen trend maar een noodzaak. Dat bewijst ook de komst van EPD, Environmental Product Declaration of simpelweg het milieupaspoort. **Dirk Van Loo:** “Ook in dat verhaal zal COPRO een rol spelen, want deze milieupaspoorten moeten opgesteld en geverifieerd worden. Wat een producent verklaart, krijgt extra waarde als het door een derde partij geverifieerd wordt. COPRO bezoekt bijna 1000 producenten voor productcertificering en het is dan ook een logische en efficiënte stap om ook die duurzaamheidsverklaringen onder het vergrootglas te leggen en enige vorm van greenwashing uit te sluiten.

Want greenwashing loert nog steeds om de hoek. **Dirk Van Loo:** “Je kan een product hebben dat duurzaam gemaakt is, maar als het niet lang meegaat, is het dan wel duurzaam en kwalitatief? COPRO viert dit jaar haar veertigjarig bestaan en al die tijd stonden we garant voor kwaliteit. Die kwaliteit gaan we blijven garanderen, maar met duurzaamheid komt daar nu een onlosmakelijke parameter bij. Beiden gaan dan ook hand in hand. COPRO probeert aan dit ruime begrip een identiteit te geven, zowel op het vlak van product als van uitvoering.”



Bovenste rij van links naar rechts:
 Didier Block, Dirk Van Loo, David Lamy, Pieter De Winne, Eli Desmedt, Jerome Vanroye, Ilse Wuyts
 Onderste rij van links naar rechts:
 Eva Van den Bossche, Filip Boelaert, Tom Willemen, Bernard Cornez

FITNESS FOR USE

Duurzaamheid en kwaliteit zijn ruime begrippen. Wat betekenen deze woorden voor COPRO?

Dirk Van Loo: “Een gezegde dat dit voor mij heel goed samenvat is ‘fitness and sustainable for use’, geschikt en duurzaam qua gebruik. Een asfaltmengsel kan van hoge kwaliteit zijn voor een fietspad, maar is daarom niet geschikt voor een autosnelweg. Hoe geschikt is het product voor een bepaalde toepassing? Die vraag moeten we ons steeds stellen. En hetzelfde geldt voor duurzaamheid. Een duurzaam geproduceerd product met een lange levensduur klinkt prima, maar wanneer dit product van de andere kant van de wereld moet komen en er bijzonder materieel of speciale technieken nodig zijn voor de plaatsing, is het dan nog wel duurzaam?”

NATUURINCLUSIEF WERKEN

Duurzaamheid en het milieu worden vaak in één adem genoemd. COPRO beseft dat en ontwikkelde daarom het NTMB-Zorgsysteem, dat bouwbedrijven aanzet om te werken met materialen die kansen bieden aan natuurontwikkeling. In het verlengde daarvan is de certificatie van natuurinclusief werken gestart. **Dirk Van Loo:** “Met dit label geven we

steden en gemeenten de mogelijkheid om te tonen dat ze natuurinclusief te werk gaan bij openbare projecten. Dit label is opnieuw een belangrijke stap richting een duurzamere samenleving want steden en gemeenten spelen een cruciale rol in dat verhaal.”

DUIDELIJKE FOCUS

“Een kwalitatief en duurzaam product dat kwalitatief en duurzaam is uitgevoerd. Daar streven we naar”, verduidelijkt **Dirk Van Loo**. “Het allerbelangrijkste is dat we duurzaamheid en kwaliteit samen nooit uit het oog verliezen. Om dat te kunnen waarborgen moeten we uiteraard ook over de juiste competenties beschikken. Veel van dergelijke kennis is bij COPRO aanwezig, anderzijds is het vooral zaak om de juiste mensen rond de tafel te brengen. En daar is COPRO zeer ervaren in.

Duurzaamheid is een ruim begrip dat door verschillende stakeholders anders geïnterpreteerd kan worden. COPRO heeft de cruciale rol om binnen dat verhaal, samen met alle betrokkenen, een consensus te vinden. En daar zullen we ook in 2024 verder werk van maken. Stap voor stap, want Rome is ook niet op één dag gebouwd.” ■

04



KWA LI TEIT





Door kwaliteit blijvend als standaard te omarmen streven we naar duurzaamheid op lange termijn, waarbij wegbouw- en infrastructuurprojecten niet alleen bestand zijn tegen de tand des tijds, maar ook een positieve impact hebben op onze ruimere omgeving. We nodigen u hierbij uit om samen met ons de weg te verkennen naar een toekomst waar kwaliteit en duurzaamheid niet slechts een streven zijn, maar de standaard vormen.

MILIEU & ECOLOGIE

LEVENSDUUR & CIRCULARITEIT

VEILIGHEID

DIENSTVERLENING



MILIEU & ECOLOGIE

EEN BELANGRIJKE HOEKSTEEN VAN PRODUCTEN EN PROJECTEN



Milieu & ecologie zijn vandaag onlosmakelijk verbonden met ons doen en denken. Je vindt haast geen sector meer waar beide thema's niet bovenaan de prioriteitenlijst staan. Zeker binnen de bouwsector, die een groot positief verschil kan maken, is de blauwgroene gedachte een hoeksteen geworden van iedere ontwikkeling en innovatie. Als vooraanstaande certificatie-instelling speelt COPRO een cruciale rol in het garanderen van kwaliteit door het gebruik van duurzame producten te stimuleren en ecologisch verantwoorde processen te faciliteren. En COPRO zit allesbehalve stil wat dat betreft: natuurinclusief werken, de afvoer van teerhoudend asfalt, het VLAIO project Circulair Beton, het milieupaspoort ... zijn maar enkele voorbeelden van initiatieven die onze planeet beetje bij beetje helpen gezonder te worden.

Al jaar en dag is duurzaamheid een rode draad doorheen de gehele COPRO-werking. Met de steeds strenger wordende milieu- en duurzaamheidseisen wordt de waarde van certificatie en de rol als derde onafhankelijke partij alleen maar groter. Want er zijn nog steeds veel vragen. Wanneer is een product duurzaam? COPRO heeft de taak om mensen rond tafel te brengen en uiteindelijk tot een consensusmodel en beslissing te komen. Maar kwaliteit en duurzaamheid gaan verder dan enkel het product. "Daarom blijven we ook intensief bezig met het uitrollen van uitvoeringscertificaten", vertelt CEO **Dirk Van Loo**. "Want een kwalitatief, duurzaam product moet ook kwalitatief en duurzaam geplaatst worden. Misschien is een product wel kwalitatief geplaatst, maar niet op een milieuvriendelijke manier. Het koppelen van duurzaamheid aan

“DAT HET MILIEU ALLEEN MAAR BELANGRIJKER WORDT, IS GEEN TREND MAAR EEN NOODZAAK.”



uitvoeringscertificatie is iets waar we in de nabije toekomst zeker ook werk van zullen maken.”

HET MILIEUPASPOORT OF EPD

Dat het milieu alleen maar belangrijker wordt, is geen trend maar een noodzaak. Dat bewijst ook de komst van het EPD, Environmental Product Declaration of simpelweg milieupaspoort. Een EPD is een uitgebreid en onafhankelijk geverifieerd milieupaspoort van een product, het brengt transparante en vergelijkbare gegevens over de milieueffecten van een product in kaart, en dat over de volledige levenscyclus. Dirk: “Ook in dat verhaal zal COPRO een rol spelen, want deze milieupaspoorten moeten opgesteld en geverifieerd worden. Wat een producent verklaart, krijgt extra waarde als het door een derde partij geverifieerd

wordt. Onze inspecteurs bezoeken bijna 1000 producenten voor productcertificatie en het is dan ook een logische en efficiënte stap om ook die duurzaamheidsverklaringen onder de loep te nemen en enige vorm van greenwashing uit te sluiten.”

Voor gebouwen bestaat er met TOTEM vandaag al een tool voor het berekenen van de milieu-impact, voor infrastructuurprojecten nog niet. Dirk: “Maar de overheid is momenteel bezig met ook dat te ontwikkelen. In dat opzicht wordt productdata dus nog belangrijker en het milieupaspoort van een product zal dan ook snel aan belang winnen. Over de inhoud van het milieupaspoort buigt COPRO zich momenteel, samen met de sector. Het is een Europees paspoort, maar in overleg met de sector zullen we eventueel bijkomende eisen stellen en die

04

**MILIEU &
ECOLOGIE**

in een later stadium dan ook controleren. Zo speelt bijvoorbeeld het transport van materialen een belangrijke rol bij de milieu-impact.”

Ook de certificatie van afvoer van teerhoudend asfalt kadert in het duurzaam denken. Wanneer een asfaltweg wordt opgebroken, dan eist de overheid dat het teer thermisch behandeld wordt, zodat het uit de keten verdwijnt. COPRO heeft dit certificatie- en opvolgingsproces vereenvoudigd en gedigitaliseerd met de applicatie Digitar. Want ook de manier waarop we werken moet duurzaam en efficiënt.”

LABEL NATUURINCLUSIEF WERKEN

Om de duurzaamheidskring op product, uitvoerings- en projectniveau verder te sluiten, werd ook het label Natuurinclusief Werken (NIWE) voor steden en gemeenten in het leven geroepen, in combinatie met de principes van Natuurtechnische Milieubouw (NTMB). Door natuurinclusief te werken zorgen bouwheren zoals steden en gemeenten ervoor dat

ons ecosysteem niet verloren gaat. Meer zelfs, ecosystemen worden versterkt door de natuur te ondersteunen bij het uitvoeren van bepaalde projecten. Dat natuurinclusief werken steeds hoger op de agenda wordt geplaatst, hoeft niet te verbazen: problemen zoals het hitte-eiland-effect of toenemende overstromingen hebben de ogen doen openen. Voor COPRO is natuurinclusief werken een speerpunt. En de ambitie is om op termijn bij openbare werken en infrastructuurprojecten de volledige keten te betrekken in dit verhaal.

Het label Natuurinclusief Werken voor steden en gemeenten staat vandaag op punt en de uitrol en promotie zijn volop aan de gang. “De lancering van dit label vraagt een andere, meer intensieve aanpak”, vertelt **Kim De Jonghe**, verantwoordelijke duurzaamheidscertificatie. “Maar die uitdaging gaan we graag aan en we zijn ervan overtuigd dat het draagvlak bij opdrachtgevers zeker groot genoeg zal zijn als wij hen de hand reiken. In combinatie met

“DAT NATUURINCLUSIEF WERKEN STEEDS HOGER OP DE AGENDA WORDT GEPLAATST, HOEFT NIET TE VERBAZEN.”

onze product- en uitvoeringscertificatie kunnen we zo een belangrijke stap zetten richting een duurzamere samenleving.”

SSD (SORTIE DU STATUT DE DÉCHET) OF END OF WASTE

In Wallonië voorziet de toepassing van het End of Waste-decreet voor niet natuurlijke granulaten in de afgifte van een Sortie du Statut de Déchet (SSD). Met Richtlijn 200/98/EG heeft de Europese Unie een wettelijk kader bepaald voor de behandeling van afval. Het doel is de druk op natuurlijke grondstoffen te verminderen en het gebruik ervan te verbeteren door recycling en hergebruik van materialen aan te moedigen. Omdat de bouwsector een van de sectoren is die de grootste hoeveelheden inert afval genereert, worden in het besluit ook de criteria uiteengezet om gerecycleerde granulaten afkomstig van inert sloop- en bouwpuin niet langer als afval te markeren maar op basis van het End of Waste decreet opnieuw te gaan gebruiken als secundaire grondstoffen.

In het geval van vaste breekinstallaties van gerecycleerde granulaten in Wallonië treedt COPRO al op als certificatie-instelling voor het kwaliteitsbeheersysteem van de SSD-criteria. Deze gerecycleerde granulaten moeten ook voldoen aan de geharmoniseerde Europese productnormen. Hier treedt COPRO op als Notified Body voor de CE-markering. COPRO zal de komende jaren de ontwikkeling van een meer circulaire economie blijven ondersteunen. Concreet nemen we deel aan de werkgroep die op initiatief van Service public de Wallonie Agriculture, Ressources naturelles et Environnement (SPW ARNE) is opgericht om een procedure uit te werken voor de controle van mobiele breekinstallaties voor gerecycleerde granulaten. COPRO bereidt zich voor om ook voor deze mobiele installaties de CE-markering en de SSD-certificatie aan te bieden.



In dezelfde context zullen we producenten of aannemers ondersteunen die andere afvalstoffen volgens de End of Waste wetgeving tot secundaire materialen willen laten erkennen.

CIRCULAIR BETON

Als partner zette COPRO in 2023 ook mee de schouders onder het VLAIO-project Circulair Beton. Het living lab Circulair Beton zet in op collectieve instrumenten, concrete try-outs in pilotprojecten en het versterken van het ecosysteem met het oog op een grootschalige toepassing van circulair beton in de praktijk. De betrokken partners willen onderzoeken hoe de vraag en het aanbod van circulair beton op elkaar afgestemd kunnen worden. Ook binnen dit project zal COPRO haar waardevolle rol als controleorgaan opnemen. En zo blijft onze organisatie de komende jaren een cruciale rol spelen in het garanderen van de kwaliteit binnen de steeds meer aanwezige groenblauwe transitie in onze samenleving en de bouwsector in het bijzonder. ■

04

MILIEU &
ECOLOGIE

CASE



DUURZAAM ONDERNEMEN VANUIT DE KERN



KIM DE JONGHE
Sustainability manager

In 2023 nam onze organisatie het VOKA Charter voor Duurzaam Ondernemen (VCDO) in ontvangst. COPRO streeft dagelijks naar een duurzame bouwinfrastructuur waarvan we allemaal gebruik kunnen maken, vandaag en morgen. Met het VOKA Charter willen we nu ook van binnenuit een nog duurzamere weg inslaan. “We verwachten van onze stakeholders duurzaamheidsinspanningen. Het is vanzelfsprekend dat onze interne werking ook zelf het goede voorbeeld geeft”, vertelt **Kim De Jonghe**, Sustainability Manager.

Het VOKA Charter Duurzaam Ondernemen (VCDO) biedt een kader voor bedrijven om duurzame ambities te vertalen naar de praktijk, en wil bedrijven stimuleren om zichzelf uit te dagen verder te gaan in duurzaamheid. COPRO is zich als organisatie bewust van haar verantwoordelijkheid tegenover de maatschappij en het milieu in het algemeen.

GEDRAGEN DOOR HET COPRO-TEAM

We zijn ambitieus in onze opdracht en kiezen de weg vooruit naar een duurzame omgeving. Een ambitie die ook in elk van onze medewerkers zit. Het is dan ook mooi om zien hoe een intern team zich engageerde om verschillende projecten op poten te zetten binnen dit VOKA Charter Duurzaam Ondernemen. De initiatieven varieerden van heel zichtbare projecten tot sensibiliseringsacties rond duurzaamheid. Zo zorgt een aangepaste kantoorinrichting intussen voor een daling in het energieverbruik en in de tuin werden meer inheemse plantensoorten aangeplant. Groenafval wordt verzameld in een gescheiden afvalstroom en komt op de eigen composthoop terecht.

“Voor 2024 hebben we een actieplan klaar om binnen alle 17 Sustainable Development Goals (SDG’s) een project te realiseren”, vertelt **Kim De Jonghe**. “Zo zijn we voor SDG 14 ‘Leven in het Water’ zwerfvuil

“WE ZIJN AMBITIEUS IN ONZE OPDRACHT EN KIEZEN DE WEG VOORUIT NAAR EEN DUURZAME OMGEVING.”

gaan rapen om te vermijden dat dit in ons water terecht komt. In het kader van SDG 2 ‘Geen Honger’ hebben we ons oude kantoomateriaal verkocht en de opbrengst daarvan geschonken aan een goed doel voor voedselbedeling in Brussel. Intussen brengen we ook onze energie- en CO₂-uitstoot in kaart om vervolgens een doelstelling te formuleren om die uitstoot te reduceren. Verder worden er intern ook acties ondernomen voor het psychosociaal welzijn van onze medewerkers. Enzoverder.”



IMPACTVOLLE ALLIANTIES

COPRO sluit impactvolle allianties binnen de sector van de wegenbouw en infrastructuur. Als partner van de Belgian Alliance for Sustainable Construction (BA4SC) stelt COPRO zich als doel de overgang naar duurzaam, toekomstgericht en klimaatbestendig bouwen mee te versnellen. Zo ook met de samenwerking voor het Groen BENOR referentiesysteem. **Kim De Jonghe:** “Dit past bijvoorbeeld mooi binnen SDG 17 ‘Partnerschap om Doelstellingen te Bereiken.’” Nauw aansluitend hierbij is het managementsysteem CO₂-prestatieladder waarmee COPRO organisaties stimuleert om CO₂ te reduceren, zowel op structurele wijze binnen de bedrijfsvoering als in projecten en de toeleveringsketen. De duurzame doelen die we zelf nastreven, dragen we als instelling dus ook binnen de ruimere sector uit.

LABEL NATUURINCLUSIEF WERKEN

Ook het recent in het leven geroepen label Natuurinclusief Werken past mooi in dit verhaal. Duurzaamheid en het milieu gaan vaak hand in hand. COPRO beseft dat en werkt daarom verder aan de ontwikkeling van het NTMB-Zorgsysteem, dat bouwbedrijven aanzet om te werken met materialen die kansen bieden aan natuurontwikkeling. **Kim De Jonghe:** “In het verlengde van het NTMB-zorgsysteem werd het label Natuurinclusief Werken voor steden en gemeenten uitgerold. We zijn ervan overtuigd dat het draagvlak bij opdrachtgevers zeker groot genoeg zal zijn als wij hen de hand reiken. Binnen SDG 11 ‘Duurzame Steden en Gemeenten’ is dit label een heel mooi actiepunt”, besluit **Kim De Jonghe.** ■



LEVENSDUUR & CIRCULARITEIT

LEVENSDUUR EN CIRCULARITEIT IN DE BOUW: EEN TOEKOMSTVISIE



In de hedendaagse bouwsector zijn levensduur en circulariteit onmiskenbare pijlers geworden. Als vooraanstaand certificeringsorganisme speelt COPRO hierin een cruciale rol door het borgen van kwaliteit en duurzaamheid in materialen en uitvoeringsprocessen. We duiken even in de huidige stand van zaken en toekomstige ontwikkelingen op het gebied van ondergrondse en bovengrondse infiltratievoorzieningen, wegmarkeringen, waterdoorlatende verhardingen, het gebruik van gerecycleerd asfalt en de afvoer van teerhoudend asfalt.

ONDERGRONDSE EN BOVENGRONDSE INFILTRATIEVOORZIENINGEN

Ondergrondse infiltratievoorzieningen en hun bovengrondse tegenhangers zijn essentieel voor het beheer van regenwater, vooral door de uitdagingen die de opwarming van de aarde met zich meebrengt. De uitvoeringscertificatie voor ondergrondse infiltratievoorzieningen – waarmee COPRO een kwalitatieve aanleg waarborgt – zijn al sinds 2022 in voege. Volgens Certification Manager **Andie Dedoncker** blijft dit zeker een thema: “Door de klimaatveranderingen is het steeds belangrijker om het regenwater te laten infiltreren in de ondergrond. Vergunningen voor verhardingen worden steeds vaker geweigerd, enerzijds moet het grondwater aangevuld worden, en anderzijds moet overtollig water ook makkelijker weg kunnen. Al onze certificatie-initiatieven komen er uiteindelijk met het oog op duurzaamheid en circulariteit, en ze betekenen een echte boost voor het milieu.”



“DOOR DE KLIMAAT- VERANDERINGEN IS HET STEEDS BELANGRIJKER OM HET REGENWATER TE LATEN INFILTREREN IN DE ONDERGROND.”

WATERDOORLATENDE VERHARDINGEN

De focus van COPRO op waterdoorlatende verhardingen zoals gras- en grindkunststofplaten is het resultaat van de groeiende noodzaak aan duurzame verhardingsopties. Deze innovatieve oplossingen bieden niet alleen een antwoord op de verzegeling van de bodem, ze bevorderen ook de infiltratie van regenwater. Tijdens het voorbije jaar werden de technische voorschriften en toepassingsreglementen stevig onder de loep genomen en waar nodig opgefrist en geüpdatet. Deze vernieuwde voorschriften zijn van toepassing vanaf 1 juli 2024 en weerspiegelen het streven van COPRO naar hogere kwaliteitsstandaarden en een breder toepassingsgebied.

“In de vergadering van de adviesraad vorig jaar – met publieke bouwheren, leveranciers en experts – werd trouwens ook beslist om de scope van het product verder uit te breiden tot de productgroep ‘kunststofelementen voor waterdoorlatende verhardingen’, vertel Unit Manager **Dirk Lacaeyse**. Deze waterdoorlatende elementen zijn gras- en grindkunststofplaten, gras- en grindkunststofdallen en grindstabilisatierasters.

Qua toepassingen zien we dat de klinkers en het beton van vroeger, bijvoorbeeld op parkings en uitwijkstroken, nu worden vervangen door deze waterdoorlatende verhardingen.

“Dit is een duidelijke trend die we zeker aanmoedigen”, zegt **Dirk Lacaeyse**.

“We zouden nochtans willen dat er meer certificaathouders komen, omdat er momenteel nog te weinig gecertificeerde producten worden gebruikt.” Erg jammer. In het beste geval gaat het over producten zonder kwaliteitsmerk, maar in het slechtste geval om minderwaardige producten. “De kunststof is dan bijvoorbeeld niet sterk genoeg en binnen de kortste keren gaat het materiaal stuk omdat het breekt of plooit.” Deze praktijken dragen uiteraard niet bij aan de duurzaamheid waar COPRO voor staat.

04

LEVENSDUUR &
CIRCULARITEIT**WEGMARKERINGEN:
EEN PROEFPROJECT IN KORTRIJK**

Uiteraard zitten onze inspecteurs nooit stil. Nog een mooi voorbeeld is het proefproject voor de opvolging van de prestaties van wegmarkeringssystemen in situ op de R8 in Kortrijk. Eigenlijk is dit een project van het Agenschap Wegen en Verkeer met als doel te zien in welke mate de hernieuwing en opfrissing van wegmarkeringssystemen invloed heeft op de karakteristieken van het systeem. Op de rechterzijlijn

van het rechtervak werden in 8 verschillende vakken wegmarkeringssystemen aangebracht, elk vak telkens over een afstand van 100, 200 of 400 meter. De wegmarkeringssystemen, die al dan niet reeds beschikken over een gebruiksgeschiktheidsattest, bestaan telkens uit een basismateriaal en een nastrooi materiaal. “Op de helft van de afstand van het vak halen we het oude systeem volledig weg”, vertelt Certification Manager **Koen Van Daele**. “Op de andere helft werken we bovenop het reeds bestaande systeem.”

De bedoeling is om, afhankelijk van het basisproduct, over een periode van maximum 4,5 jaar te onderzoeken hoe de karakteristieken van het aangebrachte systeem evolueren en welke methode het beste resultaat oplevert. COPRO heeft zich geëngageerd om de metingen uit te voeren, op basis van verschillende parameters, zoals tijdens de zichtbaarheid bij dag, de zichtbaarheid bij nacht, bij regenweer en bij een nat wegdek (na regenweer). Dit project is gestart in september 2023 en volgend jaar zullen de eerste resultaten daarvan zichtbaar worden. “Ondertussen doen we ook een vergelijkende studie met de wegmarkeringssystemen die zich momenteel al op de R8 bevinden, zo wordt onze studieopzet volledig benut.” Door verschillende wegmarkeringssystemen, aangebracht als opfrissing of hernieuwing, te testen op zichtbaarheid en duurzaamheid, streeft COPRO naar een verbetering van de verkeersveiligheid en een optimalisatie van



de levensduur van de bestaande wegmarkeringen. Dit initiatief toont eens te meer aan dat innovatie en kwaliteitscontrole hand in hand gaan.

ASFALT EN RECYCLAGE, GESTAGE GROEI VAN AANDEEL RECYCLAGE

Jordy Van Dam - Certification Manager

Asfaltgranulaat voor bitumineuze mengsels - belicht de evolutie in het gebruik van gerecycleerd asfalt. Ondertussen zitten we in 2023 aan 66% van het totale tonnage asfaltmengsels dat geproduceerd wordt met asfaltgranulaat, in massa gemeten.

“Voor particuliere werken is dat aandeel zelfs nog hoger (74%).” Vijf jaar geleden bedroeg het tonnage geproduceerde mengsels met asfaltgranulaat nog 57% van de totale asfaltproductie. We zien een duidelijke win-win-win voor het milieu, aannemers en afnemers. “Gemiddeld genomen zien we dat er in een receptuur, waarin asfaltgranulaat voorzien is, rond de 50% gerecycleerd asfalt aanwezig is”, zegt **Jordy Van Dam**. Hoewel het geen verplichting is om te recyclen, gaan aannemers dit toch maximaal doen. De hoge prijsstijgingen van grondstoffen hebben er de voorbije jaren voor gezorgd dat dit een dankbare nieuwe bron is. Een niet te verwaarlozen economisch voordeel dus. Verder worden er vanaf dit jaar meer paralleltrommels ingezet met indirecte verwarming. Met dit systeem kan, in tegenstelling tot de trommels met directe verwarming, het asfaltgranulaat aan een hogere temperatuur worden verwarmd. Dit alles leidt mee tot een sneller en homogener resultaat.

“DOOR VOORTDUREND TE STREVEN NAAR VERBETERING EN INNOVATIE, HELPT COPRO DE BOUWSECTOR EEN DUURZAME TOEKOMST TEGEMOET TE GAAN.”

Daarnaast werd in oktober 2023 een innovatief platform geïntroduceerd voor de gestructureerde afvoer van teerhoudend asfalt. Dit platform, Digitar genaamd, is toegankelijk via MyCOPRO. Het hele proces van certificering tot thermische reiniging wordt hierin ondersteund.

Laat het duidelijk zijn: de bouwsector staat voor aanzienlijke uitdagingen op het gebied van duurzaamheid en klimaatverandering. COPRO's inzet voor certificering en kwaliteitsbewaking in ondergrondse en bovengrondse infiltratievoorzieningen, wegmarkeringen, waterdoorlatende verhardingen, en het gebruik van gerecycleerd asfalt getuigen van een duidelijke toewijding aan levensduur en circulariteit. Door voortdurend te streven naar verbetering en innovatie, helpt COPRO de bouwsector een duurzame toekomst tegemoet te gaan. ■

04

LEVENSDUUR &
CIRCULARITEIT

CASE

We moeten gaan voor een duurzame toekomst. Dat is overduidelijk. Alle deelgebieden van onze maatschappij gaan daarin mee en zetten steeds meer en betere initiatieven op poten om de doelstellingen te behalen. Zo ook het beleidsdomein Mobiliteit en Openbare Werken in Vlaanderen. Pieter De Winne, afdelingshoofd Assetinformatie en Inspecties Weginfrastructuur bij het Agentschap Wegen en Verkeer, geeft ons een inkijk in de maatregelen die zij nemen om een grote steen bij te dragen in deze uiterst belangrijke materie. Pierre Gilles van de Service Public de Wallonie Mobilité et Infrastructures (SPW MI), inspecteur-generaal van de afdeling expertise structuren en geotechniek, geeft ons een update over hoe de zaken ervoor staan aan Waalse kant.

VAN DUURZAAM ONTWERPEN NAAR DUURZAAM AANBESTEDEN

Een eerste luik gaat over duurzaam ontwerpen, aan de hand van de TOTEM-Infra. TOTEM staat hierbij voor Tool to Optimise the Total Environmental Impact of Materials. “Met deze tool berekenen we op een objectieve en neutrale wijze de milieu-impact van gebouwen en dat gaan we nu ook uitbreiden naar infrastructuurprojecten. Op basis daarvan optimaliseren we projecten vanaf de ontwerpfase, wat ons nog de kans geeft om aanpassingen te doen”, vertelt **Pieter De Winne**. Er zitten al heel wat categorieën en criteria in het systeem, maar op dit moment zijn een aantal partijen ook bezig met het ontwikkelen van PCR (Product Category Rules), bij COPRO bijvoorbeeld gaat dat over asfalt. “Die informatie integreren we dan in TOTEM-Infra, zodat er een milieuscore kan worden aan gekoppeld.” Alle criteria samen leiden dan tot een eindscore die een belangrijke indicatie geeft over de algehele milieu-impact van een project. “Het mag duidelijk zijn dat circulariteit hierin een grote rol speelt. Meer circulaire producten krijgen automatisch een hogere score en hebben dus meer kans om effectief in de uitvoeringsfase te worden opgenomen”, vat **Pieter De Winne** nog eens duidelijk samen.



Naast dit eerste systeem, dat afgestemd is op ontwerpen en producten, is er een tweede systeem waarbij de focus ligt op aannemersbedrijven die infrastructuurwerken uitvoeren. Het gaat hier om de CO₂-Prestatieladder, een managementsysteem dat organisaties stimuleert om CO₂-uitstoot te reduceren. Deze omvat 5 verschillende niveaus. Bij de eerste 3 niveaus dient de aannemer doelstellingen te formuleren en maatregelen te nemen om de uitstoot en energie van de eigen organisatie en alle projecten te verminderen. Niveau 4 en 5 hebben betrekking op doelstellingen en maatregelen om ook in de keten en in de sector de uitstoot en het energieverbruik te verminderen.

Pieter De Winne: “COPRO speelt hierin een belangrijke rol, zij bewaken dat aannemers een positie krijgen op de ladder en voeren regelmatig audits uit om te zien hoe ver een aannemer staat. Uiteraard zal dit een factor zijn bij openbare aanbestedingen. Een hogere ranking levert bijvoorbeeld meer punten op tijdens het toekenningsproces.”

Recentelijk werd trouwens beslist dat de prestatieladder vanaf 1 januari 2025 een verplicht onderdeel wordt voor infrastructuurwerken groter dan 5 miljoen euro en dan stapsgewijs ook voor kleinere projecten totdat het in 2027 ingevoerd wordt voor projecten van meer dan 1 miljoen euro.

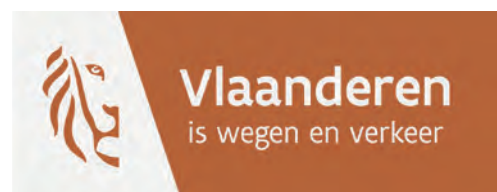
“Het uiteindelijke doel is om alle openbare werken meer CO₂-neutraal te maken en daarvoor verwachten we ook een inspanning van de aannemers”, verduidelijkt **Pieter De Winne**. Werk aan de winkel!

Ook aan Waalse kant worden de nodige inspanningen geleverd. **Pierre Gilles** van de Service Public de

Wallonie Mobilité et infrastructures (SPW MI) benadrukt nogmaals dat duurzaamheid en circulariteit belangrijke thema's zijn, maar hij geeft ook aan dat internationale en nationale richtlijnen soms voor verwarring zorgen. “We bevinden ons op een kantelpunt, we zien duidelijk waar de groene taxonomie om draait, maar de uitdaging is om te zien welk systeem, welk instrument, het meest relevant is voor het doel.” Buiten de TOTEM-Infra tool kan voor de levenscyclusanalyse ook gebruik worden gemaakt van DuboCalc, een softwaretool om snel en eenvoudig de milieukosten van ontwerpvarianten van GWW-werken te berekenen. Voor de CO₂-berekening kan de CO₂-Prestatieladder gebruikt worden. COPRO speelt hierin ook een belangrijke rol op Belgische schaal, zij kunnen een verbindende factor zijn die uniformiteit binnen de landsgrenzen veiligstelt. “Consensus en samenwerking tussen de drie regio's en de noodzaak voor uniforme aanbestedingscriteria zijn uiterst belangrijk. Momenteel zijn er nog verschillen in snelheid en ontwikkeling.”

Volgens **Pierre Gilles** is het beoordelen van de milieu-impact van projecten heel complex. “Het is meer dan alleen kijken naar CO₂-uitstoot.” Ook aspecten zoals transportafstand van materialen, beschikbaarheid van hulpbronnen en biodiversiteit moeten worden overwogen. In Wallonië wordt wel geëxperimenteerd met een CO₂-prestatieladder voor aanbestedingen, maar er is nog geen effectief systeem van criteria ontwikkeld die offertes onderling kunnen onderscheiden. “Het is essentieel om uniforme criteria voor de drie regio's te ontwikkelen, met het oog op harmonisatie en overleg.” Daar wordt bij COPRO volop aan gewerkt. ■

“HET UITEINDELIJKE DOEL IS OM ALLE OPENBARE WERKEN MEER CO₂-NEUTRAAL TE MAKEN EN DAARVOOR VERWACHTEN WE OOK EEN INSPANNING VAN DE AANNEMERS.”



04

VEILIGHEID IN BEWEGING

DAT WE BIJ COPRO OOK IN 2023 VERDER TIMMERDEN AAN DE WEG NAAR VEILIGHEID, DAAR BESTAAT GEEN TWIJFEL OVER.

Of het nu gaat over product- en uitvoeringscertificatie, nastrooi materiaal of asbestcertificatie, al onze teams zijn de voorbije periode elk op hun manier erg gegroeid. Er zijn nog een aantal gaten te dichten, maar ons kwaliteitsbewustzijn staat altijd op scherp. Als het op veiligheid aankomt kunnen we niet ver genoeg gaan.





Voor COPRO is het belangrijk om op het gebied van veiligheid de kwaliteit te blijven borgen. We doen dit met nieuwe initiatieven, zoals de uitvoeringscertificatie van afscherpende constructies, duidelijke richtlijnen voor de productcertificatie van nastrooi materiaal en een verdere uitdieping van de certificatie voor asbestdeskundigen. Lees even mee over wat er de voorbije 12 maanden is gebeurd.

UITVOERINGS-CERTIFICATIE VAN AFSCHERMENDE CONSTRUCTIES

De productcertificatie van onderdelen voor herstellingen en stalen geleideconstructies deed zijn intrede al rond 2010. “Op dat moment kwamen er meer en meer buitenlandse producenten op de markt en merkten we al gauw dat er ook heel diverse nicheproducten werden aangeboden”, vertelt **Kim Vandenhoeke**, Certification Manager bij COPRO. Een belangrijke stap was het uitbreiden van de technische voorschriften en het certificeren van een breed gamma aan verschillende producten. So far, so good. Kim merkte echter tijdens werfinspecties - in het kader van de productcertificatie - steeds vaker op dat de installatie van deze producten niet altijd even kwaliteitsvol verliep.

De volgende logische stap drong zich op: de uitwerking van technische voorschriften (PTV 8004) voor de uitvoering van afscherpende constructies voor wegen onder het COPRO.EXE merk. “Deze certificatie werd in 2021 opgestart, sindsdien kan iedere aannemer die afscherpende constructies installeert een aanvraag doen”, gaat **Kim Vandenhoeke** verder. Tevens is er ook de mogelijkheid om een projectcontrole aan te vragen, die los staat van de certificatie.

“WEGMARKERINGS-SYSTEMEN GEBRUIKT OP ONZE OPENBARE WEGEN ONDERGAAN EEN UITGEBREID CERTIFICATIEPROCES.”

De eerste aanvragen voor het behalen van een uitvoeringscertificaat werden in 2021 ingediend. 2022 was een overgangsjaar waarbij de uitvoerders vooral focusten op het uitwerken van een kwaliteitsplan, onder opvolging van COPRO. 2023 diende dan weer als proefperiode voor het behalen van het certificaat. Begin 2024 zullen de eerste certificaten worden uitgereikt. Zowel in Vlaanderen (SB250) als Wallonië (Qualiroutes) wordt PTV 8004 voorgeschreven voor de uitvoering van afscherpende constructies voor wegen.

DUIDELIJKE RICHTLIJNEN VOOR DE PRODUCTCERTIFICATIE VAN WEGMARKERINGSSYSTEMEN

Elke weggebruiker zal het ermee eens zijn dat goed zichtbare wegmarkeringen bijdragen tot de veiligheid op de weg. De wegmarkeringssystemen gebruikt op onze openbare wegen ondergaan daarom dan ook een uitgebreid certificatieproces. **Koen Van Daele**, Certification Manager bij COPRO, vertelt ons dat COPRO een belangrijke rol speelt zowel in de CE-certificatie als de BENOR-certificatie

van wegmarkeringsproducten. Dankzij een goede samenwerking tussen COPRO, de producenten van de wegmarkeringsproducten en de verschillende gewesten van ons land, zorgt certificatie momenteel voor een belangrijke bijdrage aan de kwaliteit van de producten en de veiligheid van onze wegen.

Zowel de verantwoordelijken van de gewesten in België als gemeentelijke overheden weten dat ze steeds bij COPRO terecht kunnen voor duidelijk en eenduidig advies omtrent de productcertificatie van

de producten voor wegmarkeringssystemen. Samen met de gewesten, werkt COPRO ondertussen aan nieuwe Technische Voorschriften met betrekking tot oppervlakte-inkleuring van fietspaden en fietssuggestiestroken. Eenmaal deze Technische Voorschriften zijn opgesteld, zullen deze dienen als basis voor productcertificatie en kan elk gewest ze ook voorzien in de bestekken. Uniforme en duidelijke voorschriften voor de producten en systemen voor oppervlakte-inkleuring zullen ook op hun beurt bijdragen tot de veiligheid van alle weggebruikers.



Ook de uitvoeringscertificatie zou een belangrijke bijdrage kunnen leveren tot meer veiligheid op de weg. Wegmarkeringssystemen zouden zeker geschikt zijn voor zo'n certificatie in de toekomst. "Het zou een stap in de goede richting zijn mocht het proces van uitvoeringscertificatie worden uitgerold.

Tijdens dit proces zouden we bijvoorbeeld kunnen nagaan of bij het plaatsen van de systemen, de initiële voorschriften van het systeem ook effectief worden nageleefd", aldus **Koen Van Daele**. "Als we dat kunnen bewerkstelligen, gaan we al meer naar een waterdicht proces, wat de veiligheid van alle partijen ten goede zou komen."

“WIJ VOEREN ONDER ANDERE TERREINAUDITS UIT EN DRAGEN ZO BIJ AAN EEN ASBESTVEILIG VLAANDEREN.”

ASBESTATTEST, DE OPSTART VOORBIJ

Het afgelopen jaar is voor het asbestteam een belangrijk jaar geweest. Het team is op een jaar gegroeid van 2 naar 12 leden en de interne processen voor het asbestcertificatiesysteem werden verder uitgebouwd en geoptimaliseerd. Volgens Certification Manager **Dries Cole** groeit het aantal deskundigen die zich aansluiten gestaag. "Wij voeren onder andere terreinaudits uit om de correcte toepassing van het inspectieprotocol na te gaan. Dit doen we in de eerste plaats om de kwaliteit van asbestdeskundigen en hun bedrijven te borgen en bij te dragen aan een asbestveilig Vlaanderen. Op basis van de vaststellingen tijdens de terreinaudits en deskcontroles formuleren we feedback en sturen we de deskundigen bij waar nodig. Bij een volgend bezoek verwachten we dat de deskundige het advies heeft opgevolgd en waar nodig zijn methode heeft bijgestuurd."

COPRO heeft in 2023 verschillende types van controles in het kader van de kwaliteitsborging van de ADI's en procesgecertificeerde bedrijven uitgewerkt en geïmplementeerd. Zo voeren onze auditeurs terreinaudits uit tijdens of na het plaatsbezoek van de asbestdeskundige. Bijkomend worden deskcontroles op afgewerkte asbestattesten uitgevoerd en bij de bedrijven wordt het kwaliteitsborgingssysteem geaudit. Alle feedback, vaststellingen en eventueel bijhorende sancties worden overzichtelijk in een verslag aan de deskundigen en bedrijven gecommuniceerd. **Dries Cole**: "De opstartfase loopt op z'n einde – intussen werden de deskundigen meerdere malen bijgestuurd tijdens de deskcontroles en audits. De verplichte bijscholing 2023, georganiseerd door COPRO, werd door de deskundigen als zeer leerrijk en praktisch ervaren."

Door het opschalen van het team het voorbije jaar hebben we de deskundigen en de bedrijven sneller en intensiever kunnen opvolgen. "Deskundigen vinden ons streng, maar volgens ons is dit de enige manier om de kwaliteit van de deskundigen en de opgemaakte attesten te blijven borgen. Het asbestattest heeft heel wat teweeggebracht in de bouwwereld, en draagt bij aan een asbestveilig Vlaanderen 2040", besluit **Dries Cole**.

Laat het duidelijk zijn, COPRO zit niet stil en blijft veiligheid als prioriteit beschouwen. Als onpartijdige instelling voor controle en certificatie, houden we de vinger aan de pols van de bouwsector en trachten we de kwaliteit en veiligheid van bouwproducten en -processen van nabij op te volgen. ■

04

VEILIGHEID

CASE

ONZE MISSIE: ALTIJD EN OVERAL VEILIG OMGAAN MET ASBEST

Ons asbestteam is het voorbije jaar sterk gegroeid. Dat was ook nodig. Door het verplichte asbestattest bij de verkoop van woningen sinds november 2022, kwam alles uiteraard in een stroomversnelling. Een van de nieuwe teamleden is **Maarten Traen**.





MAARTEN TRAEN
auditeur

“DIT IS EEN HEEL
GEVARIEERDE
JOB WAAR
JE OOK VEEL
VOLDOENING
UITHAALT.”

Hij werkte eerder als asbestdeskundige, maar is ondertussen enkele maanden aan de slag bij COPRO als auditeur. Door zelf eerst aan de andere kant te staan, is hij dus een echte ervaringsdeskundige. “Zo heb ik het gevoel dat ik echt impact kan hebben en mee de asbestdeskundigen kan ondersteunen en de certificatie kan vorm geven”, vertelt **Maarten Traen**.

Asbest is een kleurloze vezel die je in de meeste gevallen niet ziet. Dat maakt het uiteraard gevaarlijk als je niet volgens de regels van de kunst werkt. “Als je niet gewezen wordt op die fouten, blijf je heel de tijd je werk op dezelfde manier doen.” Als auditeur, legt COPRO bijvoorbeeld sterk de nadruk op een verplichte bemonstering van pleisterwerk. De resultaten komen vaak negatief terug, waardoor een zekere laksheid optreedt. “Tijdens een audit een tijdje geleden, waren we in een heel klein huisje in Brugge. Je zou al snel denken dat er geen probleem is, maar deze keer kwam het resultaat toch positief terug”, gaat **Maarten Traen** verder. “We moeten er dus echt op toezien dat de asbestdeskundigen altijd de juiste PBM’s (persoonlijke beschermingsmiddelen) dragen tijdens de monsternamen, zowel binnen als buiten. Ook al is het risico in openlucht minder groot, je weet nooit helemaal zeker.”

Doorgaans appreciëren de deskundigen het advies dat **Maarten Traen** hen geeft, hij weet trouwens waarover hij spreekt. Heel soms voelt hij wel wat weerstand, en sommigen geven gewoon toe dat ze

hun mondkap niet opzetten als hij er niet bij is. Het is aan onze auditoren om de regels te blijven herhalen en bewustwording te creëren.

COPRO was als eerste certificatie-instelling erkend om deskundigen te certificeren. Het is een werk dat nog steeds in beweging is. “Met de OVAM-leidraad op het inspectieprotocol zijn de meeste onduidelijkheden al uitgeklaard. Af en toe vinden we nog een grijze zone, waar we niet direct een antwoord op weten.” Voor dergelijke situaties is er een goed contact met de OVAM om dit te bespreken en te verduidelijken, en worden de certificaathouders via nieuwsbrieven op de hoogte gebracht.

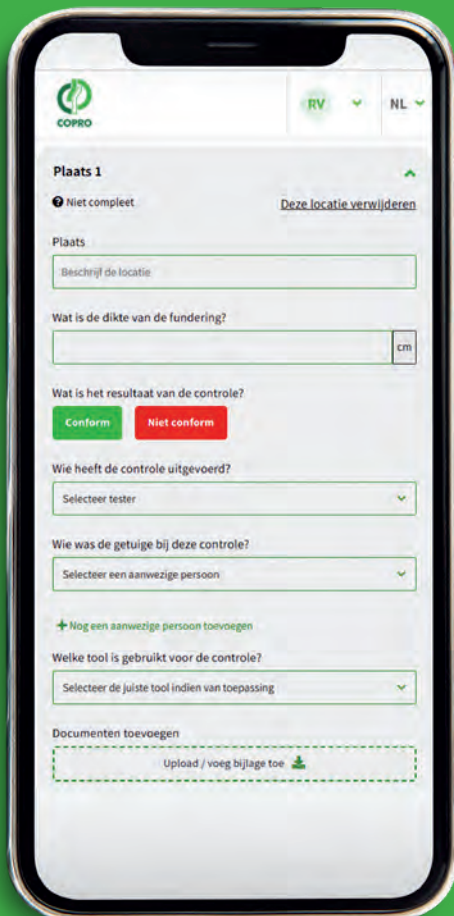
Tijdens een normale werkweek spendeert **Maarten Traen** 2 dagen op kantoor aan de controle van gefinaliseerde attesten. “Dat zijn random checks. Met de certificatie van de asbestdeskundigen, na een degelijke opleiding, moeten we ook bouwen op hun ervaring.” Verder behandelt hij op die dagen ook vragen van asbestdeskundigen en klachten van eindgebruikers, mensen die een huis kopen of verkopen en het niet eens zijn met de beoordeling van de asbestdeskundige. “Het is bijvoorbeeld al eens gebeurd dat het onderdak niet werd opgenomen en dat de kopers van het huis daardoor geen zonnepanelen konden plaatsen. Dan heb je wel een probleem natuurlijk.” De andere dagen gaat hij het terrein op om asbestdeskundigen te auditen en te coachen. Een job met veel variatie, waar **Maarten Traen** ook veel voldoening uithaalt. Way to go! ■

04

VIER DECENNIA AAN KWALITATIEVE DIENSTVERLENING

COPRO BLAAST DIT JAAR 40 KAARSEN UIT.
EN DIE MIJLPAAL ZAL NIET ONOPGEMERKT VOORBIJGAAN.

Vier decennia aan kwalitatieve dienstverlening zal gevierd worden met een groot feest voor alle medewerkers, stakeholders en partners. Tegelijkertijd blijven we als organisatie de dienstverlening optimaliseren: van digitalisering en sensibilisering tot een duidelijkere en uniforme communicatie. Uiteraard is ook het welzijn van onze eigen medewerkers prioritair. Zo werd het kantoor volledig heringericht tot een nieuwe frisse flexiwerkplek.



“DIGITAR IS ECHT
ONTWIKKELD
VOOR EN MET
DE SECTOR.”



“WIE VEEL BELANG HECHT AAN DIENST-VERLENING MOET OOK ZICHZELF IN VRAAG DURVEN STELLEN.”

“We ambiëren om zoveel mogelijk van onze werking te digitaliseren, maar steeds met een focus op de klantvriendelijkheid. We gaan niet digitaliseren om te digitaliseren”, vertelt COPRO-voorzitter **Filip Boelaert**. Deze uitspraak toont aan hoeveel belang COPRO hecht aan een kwalitatieve dienstverlening voor alle stakeholders. Een knap voorbeeld van digitaliseren met klantvriendelijkheid als leidraad is ongetwijfeld Digitar, een applicatie die de afvoer van teerhoudend asfalt administratief vereenvoudigt. “Digitar is echt ontwikkeld voor en met de sector”, vertelt **Ruben Verbeke**, verantwoordelijk voor digitale ontwikkeling. “Zowel certificaathouders, aannemers als bouwheren waren vragende partij voor een digitalisering van dat administratief veeleisende proces. COPRO heeft dan enerzijds een informatieve website gecreëerd en anderzijds een applicatie die een hele reeks papieren formulieren vervangt.”

UNIFORME WEBSITES EN MYDOCUMENTS

Van een algemene website tot websites voor asbestcertificatie, teerhoudend asfalt, MyCOPRO, Extranet ... COPRO beschikt over verschillende websites. **Ruben Verbeke**: “En die willen we nu geleidelijk aan dezelfde look and feel geven om zo de herkenbaarheid en het gebruiksgemak te versterken. De vorige COPRO-website stond functioneel nog niet op punt. Daarom werd de website opnieuw aangepakt, met als resultaat een gebruiksvriendelijkere lay-out en vooral een betere zoekfunctie. Wat we nu verder zullen ontwikkelen, is de website visueel aantrekkelijker maken en alle verschillende websites geleidelijk aan hetzelfde COPRO-gevoel laten uitstralen.”

Met MyCOPRO creëerden we ook een laagdrempelige omgeving waar klanten kunnen inloggen op hun eigen COPRO-account. **Ruben Verbeke**: “Binnen die MyCOPRO-omgeving wordt MyDocuments een van de nieuwe toepassingen. Daar zullen de klanten alle inspectieverslagen, certificaten, facturen, specifieke reglementen ... kunnen terugvinden. Om alle documenten handig en overzichtelijk op één plek te kunnen verzamelen, hebben we een nieuwe software aangeschaft om te integreren in MyCOPRO. Zo wordt MyCOPRO voor klanten steeds meer een totaalplatform. Dankzij onze doorgedreven digitalisering de voorbije jaren is certificatie vandaag geen zwaar administratief gegeven meer.”

KLANTENTEVREDENHEID

Wie veel belang hecht aan dienstverlening moet ook zichzelf in vraag durven stellen. En dat deed COPRO in 2023 door middel van een klantentevredenheidsenquête. “De resultaten leerden ons dat we goed bezig zijn, maar uiteraard zijn er ook werkpunten”, vertelt CEO **Dirk Van Loo**. “Het belangrijkste is om actie te ondernemen en gevolg te geven aan de feedback van onze klanten. Daar zijn we continu mee bezig en zullen we ook in 2024 werk van maken. Zo breiden we ons team uit om het servicelevel te kunnen aanhouden en waar mogelijk te optimaliseren. De resultaten zijn ook opgesplitst per unit, zodat iedere dienst specifiek met de feedback aan de slag kan. Uit de enquête kwamen enkele zeer concrete dingen naar voren. Deze worden nu met de vertegenwoordigers van de sectoren besproken.”

04

DIENST-
VERLENING**SENSIBILISEREN**

Nieuwe product- en uitvoeringscertificaten, digitale innovaties, het label Natuurinclusief Werken, duurzame inspanningen, ... COPRO is bijzonder actief op verschillende sporen. De klanten informeren en vooral sensibiliseren is dan ook cruciaal. Dat gebeurt enerzijds door communicatie via de eigen kanalen, zoals de COPRO-websites, maar anderzijds ook door de aanwezigheid van COPRO in werkgroepen en verschillende projecten.

“Zo houden we zelf de vinger aan de pols zodat we overheden, lokale besturen, producenten, aannemers .. optimaal kunnen blijven informeren”, vertelt Sustainability Manager **Kim De Jonghe**.



“Vanuit het standpunt van de aannemers werken we ook aan een gezamenlijk platform om duurzaamheid voluit te kunnen integreren in de bouw en infrastructuur. Op die manier proberen we een groter draagvlak te creëren. Bij OVAM zitten we dan weer in een werkgroep in het kader van de certificatie van secundaire granulaten en we helpen eveneens mee met de ontwikkeling van het groene BENOR.”

**40 JAAR COPRO & NIEUWE
KANTOORINRICHTING**

Uiteraard genieten niet alleen de externe partners en klanten van onze dienstverlening, ook voor het welzijn van de eigen medewerkers is er veel aandacht. **Dirk Van Loo**: “Het nieuwe werken met flexdesks is bij ons al een tijdje van toepassing. Zo creëren we meer contact met elkaar en kunnen we efficiënter werken. Na een testperiode van een jaar hebben we dit bijgestuurd en hebben we ook het interieur aangepakt. We kozen voor een doorgedreven herinrichting en daar werd ook het nodige budget voor uitgetrokken. Ook hier komt onze circulaire mindset naar boven. In plaats van te kiezen voor nieuwe meubels hebben de medewerkers een opportuniteit voorgesteld van second life kantoomateriaal van topkwaliteit. Dit is een prachtig voorbeeld van hoe duurzaamheid bij onze mensen zelf intussen zit ingebakken.”

Dat 2024, tot slot, een jubileumjaar is voor COPRO zal niet onopgemerkt voorbijgaan. “We plannen een groot feest voor al onze partners. Niet iedereen kent de gezichten achter COPRO. Van het jubileum willen we gebruik maken om ons te laten zien en onze toegankelijkheid te tonen aan alle partijen waarmee we samenwerken en in contact komen.

We gaan er een groot feest van maken”, besluit **Ruben Verbeke**. ■

STERKER IN DE SCHOENEN DANKZIJ ASSERTIVITEITS- OPLEIDING

Sinds november 2022 is het verplicht om over een asbestinventaris te beschikken bij verkoop van een woning met bouwjaar voor 2001. Als erkende certificatie-instelling staat COPRO in voor de kwaliteitsborging van de deskundigen en hun bedrijven die de asbestattesten opstellen. Een belangrijke stap richting een gezondere en duurzame wereld, maar dat gaat niet zonder slag of stoot. Het coachen en opvolgen van asbestdeskundigen neemt tijd in beslag en de COPRO-auditeurs stuiten wel eens op onbegrip bij deze asbestdeskundigen. Om communicatief sterker te staan en de feedback op die manier vlotter te laten verlopen, hebben we onze asbestauditeurs daarom een assertiviteitsopleiding aangereikt.

Meer dan eens worden onze auditeurs geconfronteerd met verbale agressie, zowel persoonlijk als aan de telefoon. Vooral voor de auditeurs die asbestdeskundigen controleren, is dit geen uitzondering. “Zowel voor ons als voor de asbestdeskundigen die we controleren is dit een nieuwe situatie”, vertelt **Dries Cole**, Certification Manager asbestattest. “Enerzijds werken wij voor het eerst in de certificatie van personen, anderzijds zijn deze asbestdeskundigen niet gewoon om geauditeerd te worden of onder certificatie te werken. Eventuele fouten worden door ons opgelijst en sancties volgens het certificatiereglement opgelegd, en dat kan voor spanning, wrevel en discussie zorgen. Voor alle duidelijkheid: er zijn vele

asbestdeskundigen die ons net verwelkomen en heel erg openstaan voor feedback tot verbetering.”

STEVIG TEAM

Op korte tijd heeft asbestinventarisatie een hoge vlucht genomen, waardoor COPRO ook al snel haar team heeft uitgebreid. **Dries Cole**: “Op anderhalf jaar tijd evolueerden we van 2 auditeurs naar een team van 12 mensen met de nodige vakkennis. Vanuit het team vangen we geregeld signalen op van asbestdeskundigen die verbaal agressief uit de hoek komen en dat leidt natuurlijk tot een ongezonde situatie en een oncomfortabele werksfeer.”

EFFICIËNT EN EFFECTIEF

Onze medewerkers krijgen al standaard een klantentevredenheidsopleiding waarbij wordt geleerd om eventuele frustraties bij de klant weg te nemen. **Dries Cole**: “Nu gaan we nog een stap verder met een assertiviteitsopleiding op maat waaraan het hele asbestteam heeft deelgenomen. Op basis van cases uit het werkveld zijn een aantal actiepunten opgesteld waarmee onze auditeurs aan de slag kunnen. Het is belangrijk dat onze medewerkers zich comfortabel voelen in hun job. We beseffen uiteraard ook dat dit voor iedereen een nieuw systeem is. De komende jaren zal het draagvlak voor asbestinventarisatie alleen maar groeien, in de tussentijd is het voor ons als organisatie cruciaal om onze medewerkers zo goed mogelijk op weg te helpen.” ■

DIENTSTERVENING

CASE

05



MEDE WER KERS



ONDERSTEUNENDE DIENSTEN

UNIT GRANULATEN

UNIT BETON

UNIT WEGUITRUSTING

UNIT BITUMINEUZE EN AANVERWANTE PRODUCTEN

UNIT ASBESTINVENTARISATIE



“Meten is weten,
wat je zelf meet
weet je zeker.”



JOHNY DE NUTTE

COPRO ZWAAIT MENEER DE NUTTE UIT OF ZEG MAAR GEWOON ‘JOHNY’

Dit voorjaar ging Johnny De Nutte na een rijkgevulde carrière in de sector van bouw en certificatie met pensioen. 34 jaar lang stippelde hij mee de weg uit bij COPRO en nog steeds kunnen collega's achter de schermen op hem terugvallen. We blikken samen terug op het persoonlijke parcours van Johnny, vol afwisseling en doorspekt met een mix van kwaliteit, warme samenwerkingen en heel wat pionierswerk.

Hoe kijk je terug op jouw carrière bij COPRO?

Een brede interesse en de wil om nieuwe thema's uit te diepen: het is de aard van het beestje. Ik bekijk mijn carrière bij COPRO dan ook als een rijke wisselwerking: COPRO bood mij kansen, ik greep die kansen en deed er wat mee. Hieraan heb ik een sterk gevarieerd parcours te danken waarbij ik als pionier mee een verschil kon en mocht maken. Denk maar aan de certificatie van gerecycleerde en secundaire granulaten, hydraulisch gebonden mengsels en de opstart van wegebeton.

Binnen verschillende domeinen mocht ik ook een goede samenwerking uitbouwen met beroepsfederaties en certificatie-instellingen. Ook de samenwerking binnen COPRO was steeds primordiaal voor mij. Het mooiste compliment dat ik kreeg, kwam van een ex-collega: “Het beste wat me ooit is overkomen tijdens mijn carrière, is om met Johnny te hebben mogen werken.” Die zin is voor mij allesomvattend. Als unit manager was ik kopman van mijn ploeg, maar elk mocht zijn rit winnen. Samenwerken betekent voor mij mensen in alle vertrouwen kansen geven, kwalitatief werk

leveren binnen een gezonde mix van kennis, kwaliteit en mensgerichtheid. Dat ik anderen heb kunnen inspireren en mee helpen groeien, dat doet me best wel wat.

Welke is voor jou de belangrijkste evolutie geweest binnen de sector van wegebouw en certificatie?

Ik ben nog gestart in het pre-certificatietijdperk, de tijd van bemonsteren en beproeven van productleveringen op de werf. Gaandeweg zag ik dan ook vele zaken veranderen. De sterkste evolutie bemerkte ik in twee topics, zijnde het gebruik van recyclingmaterialen en de opvolging van de milieuhygiënische impact hiervan op de omgeving hiervan.

Recycling is het verwerken van afvalstoffen tot nieuwe bouwmaterialen. Voorbeeld: bouw- en slooppuin wordt gebroken, afgezeefd en gereinigd om granulaten te produceren die in wegfunderingen, maar ook als grondstof in bijvoorbeeld beton, worden gebruikt. In de beginjaren van mijn carrière was er van recycling zo goed als geen sprake. Er werd toen uitsluitend met primaire, natuurlijke producten gewerkt. Vanaf de jaren '90 stelde

Ik hierin een kentering vast en certificatie heeft hierbij zeker een belangrijke bijdrage geleverd. Het stemt me dan ook blij hierop nu te kunnen terugblikken en te zien dat recycling een vanzelfsprekendheid is geworden en verder evolueert naar een circulair gebruik van materialen.

Naast de certificatie van de bouwtechnische kwaliteit zag ik ook de milieuwetgeving voor gerecycleerde materialen gaande weg uitbreiden. De bescherming van de omgeving is uitermate belangrijk voor de toekomst van onze maatschappij. Certificatie is een doeltreffend middel binnen de handhaving van de milieuwetgeving. Hopelijk wordt het kwaliteitsborgingsysteem voor de milieu-hygiënische kwaliteit van grondstoffen, opgelegd in het Eenheidsreglement bouwstof, tegen eind 2023 bij Ministerieel Besluit vastgelegd. Dergelijk document biedt producenten een betrouwbare houvast om bouwproducten overeenkomstig de wetgeving op de markt te brengen. Ik verwijs onder andere naar granulaten verkregen door de behandeling of reiniging van afvalstoffen (slakken of bodemassen afkomstig van afvalverbrandingsprocessen, gieterijzanden, spoorwegballast, cellenbeton, ...) of bijproducten (slakken of bodemassen afkomstig van de ferro-industrie of non-ferro-industrie, ...). Dergelijke certificatie versterkt zeker ook het vertrouwen van klanten in deze producten.

De lat van kwaliteit werd gaandeweg hoger gelegd en ik ben trots hieraan te hebben meegebouwd.

Welk advies geef je aan de nieuwe generatie COPRO medewerkers?

Ik stond er steeds op dat mijn collega's een performante kennis hadden van de bouwtechnische en milieu-hygiënische kwaliteit van de producten die onder hun toezicht werden gecertificeerd. Er werd ook aandacht besteed aan de toepassingen van die producten. Zet dit verder, ken de eigenschappen van jouw product en weet hoe jouw product in toepassingen wordt gebruikt. Leer bij over de impact op het milieu en de duurzaamheid van jouw product en zijn toepassing.

Een goede raad van een ervaren rot in het vak: sta met open vizier in je job, in de sector, en ga steeds voor de hoogste kwaliteitsgarantie. Kijk verder dan de controleprocedure en zorg er voor dat je jouw producten eigen maakt, dat je er staat als expert. Uiteraard vergt dit enige inspanning, echter maakt dit een wereld van verschil voor het imago van jou als inspecteur en van COPRO als certificatie-instelling.

Wat houdt jou 's nachts wakker?

Ik sta regelmatig stil bij de invulling van duurzaamheid. Het is een term die vandaag de dag hoge toppen scheert. Het is echter van cruciaal belang na te denken over de invulling ervan, op papier én in de praktijk. Met aandacht voor het economische, sociale én milieu-hygiënische aspect, op heden en in de toekomst. Deze drie schakels zijn in mijn ogen onlosmakelijk met elkaar verbonden en de grote uitdaging ligt erin deze koppeling ook in de praktijk te realiseren.

De uitbreiding van het gebruik van circulaire materialen en de invoering van nieuwe productieprocessen, die de belasting op milieu en klimaat verminderen, klinkt als muziek in de oren. Wat als daarmee echter producten met een kortere levensduur op de markt worden gebracht? Dan blijkt dit milieu-hygiënisch een nuloperatie te zijn. En de toekomstige generatie heeft hier geen baat bij, het sociale aspect gaat volledig verloren. Want zij zullen uiteindelijk de prijs betalen voor het afval dat op vandaag in producten verwerkt wordt.

Met TOTEM wordt nu een initiatief ontwikkeld om de totale milieu-impact van gebouwen te berekenen en te optimaliseren vanaf de ontwerpfase. Een beoordeling van de circulariteit van materialen zal hierbij een rol gaan spelen. Dit wordt uitgebreid richting de infrastructuursector. COPRO kan hierin een voortrekkersrol spelen, in de bewustmaking van de verschillende actoren in het bouwproces, van producent over aannemer tot bouwheer en steden en gemeenten.

Deel je even jouw persoonlijke leuze als afsluiter?

Meten is weten, wat je zelf meet weet je zeker. ■

**Johny, bedankt voor
jouw jarenlange inzet en
toewijding. We wensen
jou van harte alles goeds
toe voor de toekomst.**

2024

COPRO
TEAM



ONPARTIJDIG

DESKUNDIG

INTEGER

AMBITIEUS MEEWERKEN AAN EEN VEILIGE, KWALITATIEVE ËN DUURZAME OMGEVING

WIJ STAAN STEVIG IN ONZE SCHOENEN ALS EEN VOLWASSEN PARTNER
VOOR PUBLIEKE BOUWHEREN, AANNEMERS EN ANDERE OPDRACHTGEVERS.

Al 40 jaar lang zijn we onderweg, langs wegen- en bouwwerken in België. Ons team is ambitieus in haar opdracht: wij kiezen de weg vooruit naar een veilige en duurzame omgeving. Die ambitie zit ook in elk van onze werknemers: als expert sterk in de schoenen willen staan, om in eenzelfde richting de baan op te gaan.



DIRK VAN LOO
CEO
dirk.vanloo@copro.eu



RUBEN VERBEKE
Support Manager
ruben.verbeke@copro.eu
+32 497 43 86 59



RITA BURTON
HR Officer
rita.burton@copro.eu
+32 471 98 20 93



BERNARD CORNET
Business Development Brussel/
Wallonië
bernard.cornet@copro.eu
+32 499 07 82 44



CARINE WALSCHAERT
Administrative Officer
carine.walschaert@copro.eu
+32 491 61 24 74



BARBARA D'HONDT
Communication Manager
barbara.dhondt@copro.eu
+32 472 22 39 01



GAËTAN PLUYM
Safety Manager
gaetan.pluym@copro.eu
+32 473 63 66 69



KRISTIEN DE MEERLEER
Finance Manager
kristien.demeerleer@copro.eu
+32 479 83 07 23



RENÉE DECLERCK
Quality Manager
renee.declerck@copro.eu
+32 478 54 89 58



KATRIJN VAN OVERSTRAETEN
Administrative Assistant
katrijn.vanoverstraeten@copro.eu
+32 474 51 05 09



BART MISEUR
ICT- Manager
bart.miseur@copro.eu
+32 490 44 86 12



CHANTELLE VERMAAK
HR Manager
chantelle.vermaak@copro.eu
+32 472 46 01 85



GREGORY BERGHMANS
ICT- Officer
gregory.berghmans@copro.eu
+32 470 22 31 03



PAUL BAUWERAERTS
Technical Advisor
paul.bauweraerts@copro.eu
+32 472 22 05 40

UNIT GRANULATEN



PIETER KEPPENS
Unit Manager
pieter.keppens@copro.eu
+32 472 20 06 13



CAMILO MACIAS ROJAS
Certification Manager Sorteerinrichtingen en
Inspector Gerecycleerde Granulaten
camilo.macias@copro.eu
+32 488 99 15 45



DORIEN DESMET
Certification Manager Fysicochemisch
Gereinigde Granulaten en
Granulaten (CE); Inspection Manager
Waterbouwstenen
dorien.desmet@copro.eu
+32 494 52 67 91



CHRISTOPHE BUELENS
Inspector Gerecycleerde Granulaten
christophe.buelens@copro.eu
+32 476 98 84 61



KIM DE JONGHE
Certification Manager Vulstoffen en
Secundaire Granulaten; Inspector
Fysicochemisch Gereinigde Granulaten
kim.dejonghe@copro.eu
+32 470 22 13 33



ROBIN STOCKMAN
Inspector Gerecycleerde Granulaten en
Secundaire Granulaten, Auditor End of
Waste Wallonië
robin.stockman@copro.eu
+32 472 22 09 06



STÉPHANE BAGUET
Inspection Manager Natuurlijke
Granulaten en Certification Manager
End of Waste Wallonië
stephane.baguet@copro.eu
+32 476 47 31 25



ROBRECHT VAN DRIEL
Inspector Gerecycleerde Granulaten
robrecht.vandriel@copro.eu
+32 496 26 05 96



DRIES LAMBRECHTS
Certification Manager Bomengranulaat
en Inspector Gerecycleerde Granulaten
dries.lambrechts@copro.eu
+32 493 53 30 15



AURÉLIEN BERNARD
Inspector Natuurlijke Granulaten en
Auditor End of Waste Wallonië
aurelien.bernard@copro.eu
+32 472 22 01 20



KASPER CORSTJENS
Inspector Gerecycleerde Granulaten en
Sorteerinrichtingen
kasper.corstjens@copro.eu
+32 472 22 65 23



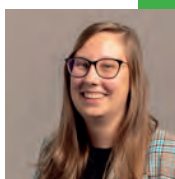
MICHAËL VAN SCHELVERGEM
Certification Manager Gerecycleerde
Granulaten
michael.vanschelvergem@copro.eu
+32 496 26 05 97



TOBY VERDIN
Inspector Gerecycleerde Granulaten
toby.verdin@copro.eu
+32 492 59 14 17



ERWIN COEN
Inspector Gerecycleerde Granulaten
erwin.coen@copro.eu
+32 474 81 04 67



SHIARA UYTTERSROT
Inspector Gerecycleerde Granulaten
shiara.uyttersprot@copro.eu
+32 478 69 26 96

UNIT BETON



PIETER KEPPENS
Unit Manager
pieter.keppens@copro.eu
+32 472 20 06 13



KOEN JORDENS
Inspector Geprefabriceerde
Betonproducten
koen.jordens@copro.eu
+32 476 99 18 75



RENÉE DECLERCK
Inspection Manager
Geprefabriceerde Betonproducten
renee.declerck@copro.eu
+32 478 54 89 58



CHRISTOPHE BUELENS
Inspector Hydraulisch Gebonden
Mengsels
christophe.buelens@copro.eu
+32 476 98 84 61



LUC VERBUSTEL
Inspection Manager Stortklaar Beton,
Certification Manager Wegenbeton
en Inspector Geprefabriceerde
Betonproducten
luc.verbustel@copro.eu
+32 474 50 27 40



KASPER CORSTJENS
Inspector Hydraulisch Gebonden
Mengsels
kasper.corstjens@copro.eu
+32 472 22 65 23



TOBY VERDIN
Certification Manager Hydraulisch
Gebonden Mengsels
toby.verdin@copro.eu
+32 492 59 14 17



NIELS VANPETEGHEM
Inspector Beton
niels.vanpeteghem@copro.eu
+32 472 49 00 68



JOHAN MONDELAERS
Certification Manager
Zwavelbetonproducten. Inspector Beton
johan.mondelaers@copro.eu
+32 471 98 06 55



GAËTAN PLUYM
Inspector Beton
gaetan.pluym@copro.eu
+32 473 63 66 69

UNIT WEGUITRUSTING



DIRK LACAEYSE
Unit Manager
dirk.lacaeyse@copro.eu
+32 495 25 52 48



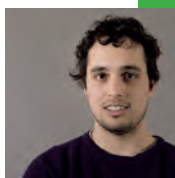
TOBY VERDIN
Inspector Gras- en Grindkunststof-
platen en Producten in Elastomeer
toby.verdin@copro.eu
+32 492 59 14 17



KRIS VANDENNEUCKER
Certification Manager Geosynthetics,
Gietijzer en Stalen, Composiet en
Natuurstenen Wegenisproducten; Inspector
Schanskorven en Wapeningsnetten
kris.vandenneucker@copro.eu
+32 478 31 07 64



AURÉLIEN BERNARD
Auditor CO₂-prestatieladder
aurelien.bernard@copro.eu
+32 472 22 01 20



TOM DE SAEDELEER
Certification Manager Schanskorven,
Wapeningsnetten en Ladders voor
inspectieputten; Inspector
Afschermd Constructies
tom.desaeedeleer@copro.eu
+32 471 98 11 87



KIM VANDENHOEKE
Certification Manager Afschermd
Constructies voor Wegen
kim.vandenhoeke@copro.eu
+32 479 85 33 83



KOEN VAN DAELE
Certification Manager Wegmarkering,
Gres buizen, Hulpstukken en
Verbindingen, Producten in Elastomeer
koen.vandaele@copro.eu
+32 478 31 07 71



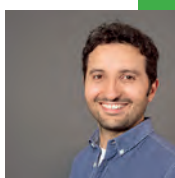
KIM DE JONGHE
Coördinator Ecologische Voorzieningen,
Certification Manager NTMB en CO₂-
prestatieladder
kim.dejonghe@copro.eu
+32 470 22 13 33



GAËTAN PLUYM
Certification Manager Kunststofschalen
voor Mangaten en Inspectieputten
gaetan.pluym@copro.eu
+32 473 63 66 69



ANDIE DEDONCKER
Certification Manager Ondergrondse
Infiltratievoorzieningen en Gras- en
Grindkunststofplaten
andie.dedoncker@copro.eu
+32 496 12 92 98



CAMILO MACIAS ROJAS
Inspector Weguitrusting
camilo.macias@copro.eu
+32 488 99 15 45



KARL FONTEYNE
Business Developer Ecologische
Voorzieningen
karl.fonteyne@copro.eu
+32 472 26 01 34



FULCRANE DE BRUYN
Certification manager
Wegmarkeringsproducten proefvakken en
Wegmarkering verhoogde productiecontrole;
Inspector Wegmarkeringsproducten
fulcrane.debruyn@copro.eu
+32 472 10 24 32



ROBIN STOCKMAN
Auditor CO₂-prestatieladder
robin.stockman@copro.eu
+32 472 22 09 06

UNIT BITUMINEUZE EN AANVERWANTE PRODUCTEN



DIRK LACAEYSE
Unit Manager
dirk.lacaeyse@copro.eu
+32 495 25 52 48



ANDIE CROMBEZ
Inspector Bitumineuze en
Aanverwante Producten
andi.crombez@copro.eu
+32 496 52 20 50



KAREN RUBBRECHT
Certification Manager Asfaltmengsels
en Inspector Bitumineuze en
Aanverwante Producten
karen.rubbrecht@copro.eu
+32 490 64 76 29



ERIK ANSINGH
Inspector Bitumineuze en
Aanverwante Producten
erik.ansingh@copro.eu
+32 477 99 44 54



JORDY VAN DAM
Certification Manager Bitumineuze Mengsels,
Asfaltgranulaat voor Bitumineuze Mengsels
en Afvoer van Teerhoudend Asfalt; Inspector
Bitumineuze en Aanverwante Producten
jordy.vandam@copro.eu
+32 493 25 58 76



XAVIER SEVENANTS
Inspector Bitumineuze en
Aanverwante Producten
xavier.sevenants@copro.eu
+32 495 24 73 57



KOEN VAN DAELE
Auditor Bitumineuze Mengsels
koen.vandaele@copro.eu
+32 478 31 07 71



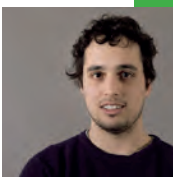
CÉDRIC VAN SANTEN
Inspector Bitumineuze en
Aanverwante Producten
cedric.vansanten@copro.eu
+32 472 02 05 07



ANDIE DEDONCKER
Certification Manager Gietasfalt,
Koudasfalt, Afdruiptremmers,
Voegvullingsproducten en Voegbanden,
Oppervlaktebehandelingen; Inspector
Bitumineuze en Aanverwante Producten
andie.dedoncker@copro.eu
+32 496 12 92 98



FULCRANE DE BRUYN
Inspector Bitumineuze en
Aanverwante Producten
fulcrane.debruyne@copro.eu
+32 472 10 24 32



TOM DE SAELEER
Certification Manager
Bindmiddelen
tom.desaeleer@copro.eu
+32 471 98 11 87

UNIT ASBESTINVENTARISATIE



PIETER KEPPENS
Unit Manager Asbestinventarisatie
pieter.keppens@copro.eu
+32 472 20 06 13



ASTRID VANBIERVLIET
Auditor Asbestinventarisatie
astrid.vanbiervliet@copro.eu
+32 474 16 02 50



DRIES COLE
Certification Manager
Asbestinventarisatie
dries.cole@copro.eu
+32 472 21 07 20



KATRIEN HUIBERS
Auditor Asbestinventarisatie
katrien.huibers@copro.eu
+32 472 53 05 72



LISA DHAMERS
Auditor Asbestinventarisatie
lisa.dhamers@copro.eu
+32 472 65 00 59



RONNY SUETENS
Auditor Asbestinventarisatie
ronny.suetens@copro.eu
+32 479 50 06 98



BART D'HOLLANDER
Auditor Asbestinventarisatie
bart.dhollander@copro.eu
+32 472 30 09 64



MAARTEN TRAEN
Auditor Asbestinventarisatie
maarten.traen@copro.eu
+32 473 87 03 56



BRENT LOOYMANS
Auditor Asbestinventarisatie
brent.looymans@copro.eu
+32 476 84 04 76



CAMILO MACIAS ROJAS
Auditor Asbestinventarisatie
camilo.macias@copro.eu
+32 488 99 15 45



HANS VANHECKE
Auditor Asbestinventarisatie
hans.vanhecke@copro.eu
+32 472 45 02 49



KOEN JORDENS
Auditor Asbestinventarisatie
koen.jordens@copro.eu
+32 476 99 18 75



CINDY RAEMDONCK
Technical Officer Asbest
cindy.raemdonck@copro.eu
+32 477 85 36 52



KASPER CORSTJENS
Auditor Asbestinventarisatie
kasper.corstjens@copro.eu
+32 472 22 65 23

CIJFER- RAPPORT 2023

IN ONS VISIERAPPORT DELEN WE ONZE TOEKOMSTGERICHTE KIJK OP KWALITEIT EN DUURZAAMHEID.

Het COPRO-team zet elke dag woorden om in actie, met praktische inzet op het veld.

CONTROLLEREN
EN ONPARTIJDIGHEID



We controleren, certificeren, analyseren en voeren audits uit om ervoor te zorgen dat alle bouwproducten en constructies voldoen aan de hoogste normen op het gebied van kwaliteit, gezondheid en veiligheid.

Door vertrouwen te schenken aan de hoogwaardige producten en systemen, dragen we samen bij aan een duurzaam eindresultaat met zo min mogelijk impact op het milieu.

Via de QR-code per onderwerp geven we u een inkijk in onze dagdagelijkse activiteiten van 2023.

CERTIFICATIE



PRODUCTCERTIFICATIE
 Een producent of leverancier die de conformiteit van zijn product middels een betrouwbare en traceerbare zelfcontrole in stand weet te houden, ontvangt een certificaat. COPRO certificeert via productcertificatie meer dan 10.000 producttypes van bijna 1.000 productie-eenheden.



UITVOERINGSCERTIFICATIE
 Een goed product is de eerste stap naar een goed eindresultaat. Maar daarmee houdt het niet op: ook een perfecte uitvoering is noodzakelijk om tot een kwalitatief project te komen. COPRO bevestigt via uitvoeringscertificatie het vertrouwen in de conformiteit van de uitvoering van een project.



SYSTEEMCERTIFICATIE
 Een managementsysteemcertificaat toont aan dat een bedrijf op systematische wijze risico's en prestaties kan beheersen en verbeteren in functie van de vooropgestelde doelstellingen.



PERSOONSCERTIFICATIE
 Als certificatie-instelling voor asbestdeskundigen bevestigt COPRO via persoonscertificatie dat de deskundige via de verplichte opleiding over de nodige kennis beschikt voor asbesttoepassingen, het gebruik ervan en de wetgeving daaromtrent.

KEURINGEN



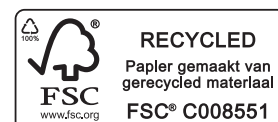
INSPECTIES
 Inspecties zijn controles uitgevoerd door inspecteurs – in opdracht van een andere certificatie-instelling – bij een leverancier, een producent, een aannemer of op een werf. COPRO voert inspecties uit op enkele additionele producten én uitvoeringen naast het eigen productgamma.



VERHOOGDE PRODUCTIECONTROLES
 Bouwheren verwachten grote inspanningen op gebied van kwaliteit van al hun partners. Het ontwerp, de voorschriften, de gebruikte producten, de uitvoering, het onderhoud, enz. zijn belangrijke parameters voor een kwaliteitsvol eindresultaat. Daarom voert COPRO, op vraag van de bouwheer, specifieke verhoogde productiecontrole uit.



PARTIJKEURING
 COPRO voert partijkeuringen uit voor diverse bouwproducten in opdracht van de gebruiker of de producent. Een partijgekeurd product is herkenbaar aan het attest van overeenkomstigheid en de identificatie van het product (markering met partijnummer en COPRO-logo).



COPRO zet in op kwaliteit, duurzaamheid, circulariteit, dienstverlening en veiligheid.

Dagelijks screenen onze inspecteurs producten voor de bouwsector en zijn onze auditeurs op pad om personen, systemen en uitvoeringen te certificeren.

Of het nu gaat om voetpaden, bruggen, gebouwen of constructies, wij zorgen ervoor dat iedereen ze veilig kan gebruiken. Dit is ons engagement naar onze opdrachtgevers en de bredere samenleving toe, reeds 40 jaar lang.



COPRO vzw
Z.1 Researchpark, Kranenberg 190
1731 Zellik (Asse)
BE 0424.377.275 - RPR Brussel
info@copro.eu - www.copro.eu