

COPRO
UW PARTNER
IN
DUURZAAMHEID

RAPPORT

21-22

VISIE



COPRO
UW PARTNER
IN
DUURZAAMHEID

RAPPORT

21-22

VISIE

Al sinds 1983 is COPRO de partner in kwaliteit van publieke en private bouwheren, producenten, aannemers en experts. We bevorderen kwaliteit door onpartijdig te keuren en te certificeren. Ondertussen is dat partnership uitgebreid met veiligheid en duurzaamheid.

Geen grotere modeterm dan 'circulaire economie', ook al ligt soms de verborgen nadruk op 'economie' i.p.v. 'circulariteit'. Daarom het belang van een onpartijdige instelling hierin. Wij nemen die handschoen op, al vele jaren. En we zullen dat blijven doen, dat willen we u met deze publicatie aantonen.



COPRO
UW PARTNER
IN
DUURZAAMHEID

VISIE

RAPPORT

21-22

01.
VOORWOORD

02.
DUBBEL-
INTERVIEW

Filip Boelaert en
Tom Willemen in de
achteruitkijkspiegel

03.
ONZE CEO
AAN HET WOORD

Vandaag ligt de nadruk
van COPRO op onze
derde hoeksteen, de
planeet

04.
UNIT NIEUWS

UNIT GRANULATEN
Betongranulaat A+ kan
de norm worden

UNIT BETON
Het aanbod
gecertificeerd
wegenbeton wordt
steeds groter

**UNIT BITUMINEUZE
EN AANVERWANTE
PRODUCTEN**
De reglementering voor
asfalt werd aangepast

UNIT WEGUITRUSTING
De markeringen leggen
een examen af

05.
UITVOERINGS-
CERTIFICATIE

COPRO slaat een
nieuwe weg in

06.
DUURZAAMHEID

Natuurinclusief
bouwen wordt steeds
belangrijker

07.
DIGITALISATIE

Digitale transformatie
zorgt dat we kunnen
inspelen op nieuwe
noden

08.
CERTIFICATIE
ASBESTATTEST

Asbestvrij Vlaanderen
komt er

09.
ONZE
MEDEWERKERS

10.
ACTIVITEITEN-
RAPPORT 2021





FILIP BOELAERT - Voorzitter

DUBBEL

INTERVIEW

VOORZITTER
FILIP BOELAERT /
ONDERVOORZITTER
TOM WILLEMEN

“We moeten radicaal inzetten op digitalisering.”

Voorzitter Filip Boelaert van COPRO ziet het positieve in van een jaar waarin alles plots ‘anders’ werd. Lessen trekken uit het onvoorzienbare, dat was zijn drijfveer.

FB: “De nadelen die we ondervonden hebben in 2021 kennen we allemaal maar het minste wat we van het jaar van de pandemie kunnen zeggen is dat het een ‘boeiend’ jaar was.” Zo bekijkt de voorzitter van de certificatie-instelling het.

“Een aantal van onze controles en opvolgingen in het buitenland hebben we vanop afstand moeten uitvoeren maar zowel in het binnen- als buitenland zijn onze inspecteurs en auditeurs altijd actief gebleven. We hebben zelfs de markt verkend met nieuwe activiteiten.”

Ondernemer **Tom Willemen** had zich zijn eerste als jaar ondervoorzitter van COPRO helemaal anders voorgesteld.

TW: “De pandemie heeft de hele sector getroffen, dat is het belangrijkste wat ik onthoud aan deze moeilijke tijd. Het feit dat wij geen enkele fysieke vergadering konden afwerken is voor mij maar een voetnoot.”

En wat nu?

FB: “Ik moet niet lang nadenken over de weg die we moeten volgen in de toekomst. We moeten radicaal inzetten op digitalisering. We hebben dat de afgelopen jaren ook al gedaan en we plukken daar de vruchten van. We willen dat blijven doen met dezelfde spirit.”

TW: “We willen zeker blijven inzetten op het verhogen van de algemene kwaliteit binnen onze sector. Een grotere efficiëntie zal ervoor zorgen dat de belasting voor producenten en aannemers kleiner wordt. Dat zullen we doen door een toenemende digitalisatie waarbij de gebruikerservaring geoptimaliseerd wordt. De veelheid aan taken, die nu op de werf moeten ‘afgehandeld’ worden, mag zeker niet groter worden. De digitale platformen die COPRO aanbiedt zijn de oplossing hiervoor.”



TOM WILLEMEN - Ondervoorzitter

FB: “Daarnaast zetten we in op **duurzaamheid** en duurzaamheidscertificatie omdat dat binnen de bouw een sterke opgang kent. En voor de nieuwe producten die zich aandienen zullen we verkennen of die een nut hebben voor de sector. Waar we nu al de vruchten van plukken is de implementatie van de uitvoeringscertificatie. Dat is een heel nuttige ondersteuning van de opdrachtgever bij de controle op de uitvoering.”

TW: “Werken uitvoeren zonder rekening te houden met duurzaamheid is niet meer van deze wereld,” vindt Tom. “Wij zijn vorig jaar, zonder aarzeling, op deze kar gesprongen. Zo is er bijvoorbeeld de CO2-prestatieladder en het NTMB-zorgsysteem waar we ons over ontfermen. Voor de werking binnen COPRO gaan we een beroep doen op het VOKA-charter ‘duurzaam ondernemen’ waardoor een aantal duurzaamheidsdoelstellingen worden nagestreefd die extern zullen gecontroleerd worden.” ■

DIRK
VAN LOO

“VANDAAG LIGT DE NADRUKE VAN COPRO OP ONZE DERDE HOEKSTEEN, DE PLANEET.”

“We willen geen ‘fake-data’ meer maar correcte data sharing.”

“Toen we 6 jaar geleden ons meerjarenplan uitschreven lag de nadruk op de eerste van onze 3 ‘P’-pijlers: **Performance**, excelleren in onze diensten. Al heel snel verschoof de focus naar de tweede pijler, die van **People**. Al onze kennis zit tussen de oren van onze mensen, dat is ons kapitaal. Wij moeten op een efficiënte en veilige manier kunnen werken bij de producent en op de werf. Als je weet dat we vorig jaar 4297 inspecties uitvoerden in de hele wereld, dan beseft je het belang hiervan.”

Vandaag ligt de nadruk van COPRO op onze derde hoeksteen, de **Planeet**. We helpen ervoor zorgen dat er duurzaam gewerkt wordt. Vroeger was een product ‘goed’ als het lang meeging. Nu moet het op een duurzame manier geproduceerd worden. Asbest of teer waren ooit ‘the holy grail’ maar dat is voorbij. Geen schadelijke stoffen meer in onze bodem. Daarnaast moet ook het principe van de **circulariteit** nu primeren. Het gebroken beton van een weg moet verder kunnen leven in een tweede of derde weg. Geen downsizing; niet om het in de grond te steken als fundering.

Wij kleven geen stickers meer

Duurzaamheid zit niet enkel vevat in de kwaliteit van de producten maar ook in de interne werking van COPRO.

“De digitalisatie van onze eigen werking is daar resultaat van. Onze inspecteur moet in de nabije toekomst niet langer naar de andere kant van de aardbol vliegen om daar documenten na te kijken. Hij kan die nu online en in real time raadplegen. In dit verhaal heeft de pandemie zelfs een ‘positieve’ rol gespeeld. In het begin was het vooral brandjes blussen maar al snel begrijp je dat dit de enige weg is. Als we nu een staalname doen van een putdeksel en we de resultaten van het labo evalueren, is dat via een muisklik. Certificatie gaat nu veel eenvoudiger en sneller.”

Bij het intekenen op het VOKA-charter Duurzaam Ondernemen heeft COPRO onmiddellijk begrepen dat ze, evenredig aan interne digitalisering, ook op het externe niveau moesten inzetten.

“Door de intrede van het BIM-platform in de sector van de wegenbouw werd een nieuwe richting ingeslagen. De weg van **‘informatie sharing’** met alle stakeholders. Daarin ligt nu onze nieuwe uitdaging. Wij hebben daarbij vooral nood aan betrouwbare data. We willen geen ‘fake news’ meer. Het hele BIM-model is maar accuraat als alle onderdelen correct zijn. Van meer dan 10.000 producten van 1300 producenten hebben we de parameters in onze database. In die, door ons gevalideerde waardevolle data die we aan het BIM-model kunnen koppelen, ligt onze toegevoegde waarde.

“Het is afgelopen met een sticker **‘gecertificeerd door COPRO’** op een product te kleven. Via een digitale stempel weet elke betrokken partij nu dat men kan vertrouwen in de kwaliteit van het product.”

De Maya’s gebruikten al beton

“Een goed beginproduct is altijd de basis van een goed eindresultaat”. Dat is het ‘laaghangend fruit’, de onvoorwaardelijke voorwaarde. Maar het is geen garantie omdat er, na productie, nog zoveel factoren een rol spelen. Gietasfalt plaatsen in een plensbui is gegarandeerd een failure. Om ook in die fase de beste kwaliteit te kunnen garanderen werd de **uitvoeringscertificatie** in het leven geroepen. Wij hebben daarin de expertise om de bouwheer aan te vullen.”

De Maya’s kenden al een vorm van beton, asfalt vinden we terug sinds 3000 voor Christus en de Egyptenaren gebruikten het intensief.

“We functioneren inderdaad in een traditionele wereld. De evolutie aan nieuwe technieken en producten is eerder beperkt. Maar toch... Door de terughoudendheid van de sector is er nood aan een derde, onafhankelijke partij om de kwaliteit te bevestigen. Wij beslissen niet aan welke parameters het nieuwe product moet voldoen maar wij checken, onpartijdig. Neem nu de wegmarkeringen. Die zijn zo geconcentreerd dat ze optimaal zichtbaar zijn voor het menselijk oog. Maar de ‘ogen’ van de zelfrijdende auto van de toekomst zullen andere noden hebben. Die uitdagingen staan ons nog te wachten.” ■

NIE UW S



UNIT
GRANULATEN

UNIT
BETON

UNIT BITUMINEUZE EN
AANVERWANTE PRODUCTEN

UNIT
WEGUITRUSTING



04 UNIT GRANULATEN

PRODUCTIE EN GEBRUIK VAN HOOGWAARDIG BETONGRANULAAT TYPE A+ IN EEN STROOMVERSNELLING IN 2022 ?



Bij Overheid en bouwheren is meer en meer vraag naar circulariteit in de bouw. Recycling van betonpuin in hoogwaardig betongranulaat A+ biedt in deze optiek heel wat opportuniteiten.

Voorgaande jaren hebben verschillende producenten van gerecycleerde granulaten hun productengamma uitgebreid met hoogwaardig betongranulaat A+. De productiehoeveelheden blijven echter beperkt gezien de mogelijkheden die nu reeds voorzien zijn in Europese en Belgische betonnormen, BENOR-certificatie en bestekken niet ten volle worden benut.

De kwaliteitseisen aan hoogwaardig betongranulaat A+ die onder BENOR-certificatie worden gegarandeerd zijn in overeenstemming met de criteria opgelegd in de norm NBN B15-001 en SB 250.

In wegebeton zijn volgens SB 250 percentages tot 20 % in betonverhardingen voor fietspaden en in de onderlaag van tweelaagse wegverharding toegelaten. In lijnvormige elementen is een gebruik tot 40 % toegelaten.

Betongranulaat type A+ is ook onder BENOR-certificatie van stortbeton toegelaten voor druksterkteklassen \leq C30/37. Afhankelijk van de toepassing in gewapend of ongewapend beton, de milieu- en omgevingsklasse zijn percentages van 20 tot 50 % toegelaten.

Het gebruik van hoogwaardig betongranulaat type A+ in beton dient wel verder te worden gestimuleerd. We zien op heden wel reeds een toenemende vraag van betonproducenten naar de beschikbaarheid van betongranulaat type A+.

“DE UITBREIDING NAAR MEER CIRCULARITEIT IN BETONPRODUCTIE ZAL LEIDEN NAAR EEN VERDER TOENEMENDE VRAAG NAAR HOOGWAARDIG BETONGRANULAAT A+.”

COPRO neemt in 2022 verder initiatieven om het gebruik van betongranulaat type A+ uit te breiden. In 2021 werd door COPRO een werkgroep opgericht om het gebruik van hogere percentages betongranulaat toe te laten in wegebeton. Ook het gebruik van de zandfractie van het hoogwaardig betongranulaat in betonsamenstellingen zal door de werkgroep worden geëvalueerd. Ondersteund door wetenschappelijke studies, die de duurzaamheid van het beton verzekeren, wordt naar een gereguleerd gebruik van hoogwaardig betonbrekerzand gestreefd.

De uitbreiding naar meer circulariteit in betonproductie zal leiden naar een verder toenemende vraag naar hoogwaardig betongranulaat A+. Initiatieven, zoals selectief slopen, aandacht voor kwaliteit van betonpuin bij acceptatie voor het breekproces en mogelijks meer performante installaties voor productie van hoogwaardig betongranulaat (grof en fijn granulaat) zullen in de toekomst noodzakelijk zijn.

Binnen zijn certificatie-activiteiten zal COPRO de nodige aandacht besteden om de kwaliteit van het hoogwaardig betongranulaat te garanderen en het gebruik verder te stimuleren. ■



04 UNIT BETON

BENOR-GECEERTIFICEERD WEGENBETON BESCHIKBAAR IN HEEL VLAANDEREN

Aan wegenbeton worden zeer specifieke eisen gesteld om de duurzaamheid van de betonverharding te borgen. Dat vertaalt zich in zorgvuldig geselecteerde grondstoffen en specifieke eisen aan samenstelling en verwerkbaarheid. Het verhard beton heeft heel wat te verduren qua dynamische en klimatologische belasting.

De eisen aan sterkte, wateropsorping en de bestandheid tegen vorstdooi met strooizouten, zijn daarom zeer streng. De BENOR-certificatie volgens TRA 50, die al sinds 2017 van kracht is, staat garant voor de continue kwaliteit van de betonmengsels voor ter plaatse gestort betonverhardingen en lijnvormige elementen.



BETON

Al meer dan
30 producenten
van wegenbeton in Vlaanderen
bieden gecertificeerde
betonmengsels aan.

Al meer dan 30 producenten van wegenbeton in Vlaanderen bieden gecertificeerde betonmengsels aan. De opdrachtgevers kunnen erop vertrouwen dat het wegenbeton voldoet aan alle gestelde eisen uit de bestekken, bijvoorbeeld Standaardbestek 250.

CIRCULAIR EN DUURZAAM

In het kader van de circulaire herbestemming van beton worden de laatste jaren steeds meer betonmengsels met hoogwaardig betongranulaat gecertificeerd. Zo kan het beton van een oude betonverharding, na breken en als hoogwaardig betongranulaat BENOR-gecertificeerd, opnieuw in een nieuwe betonverharding gebruikt worden.

Om die certificatie van betonmengsels met hogere circulariteit volgens een bijzonder bestek te bespreken, is binnen de sectorale commissie

**“NIEUWE
EVOLUTIES
NAAR
CIRCULARITEIT.”**

een werkgroep opgericht. Vanwege de hoge eisen aan duurzaamheid voor wegenbeton, zullen deze mengsels ook aan alle bestaande eisen op vers en verhard beton moeten voldoen.

Gecertificeerd wegenbeton volgens TRA 50 is de laatste jaren sterk ontwikkeld. Nieuwe evoluties naar circulariteit en gebruik van hoogwaardig betongranulaat staan er garant voor dat BENOR-gecertificeerd wegenbeton aan de verwachtingen van de gebruikers en opdrachtgevers blijft voldoen. ■

04

UNIT BITUMINEUZE EN AANVERWANTE PRODUCTEN

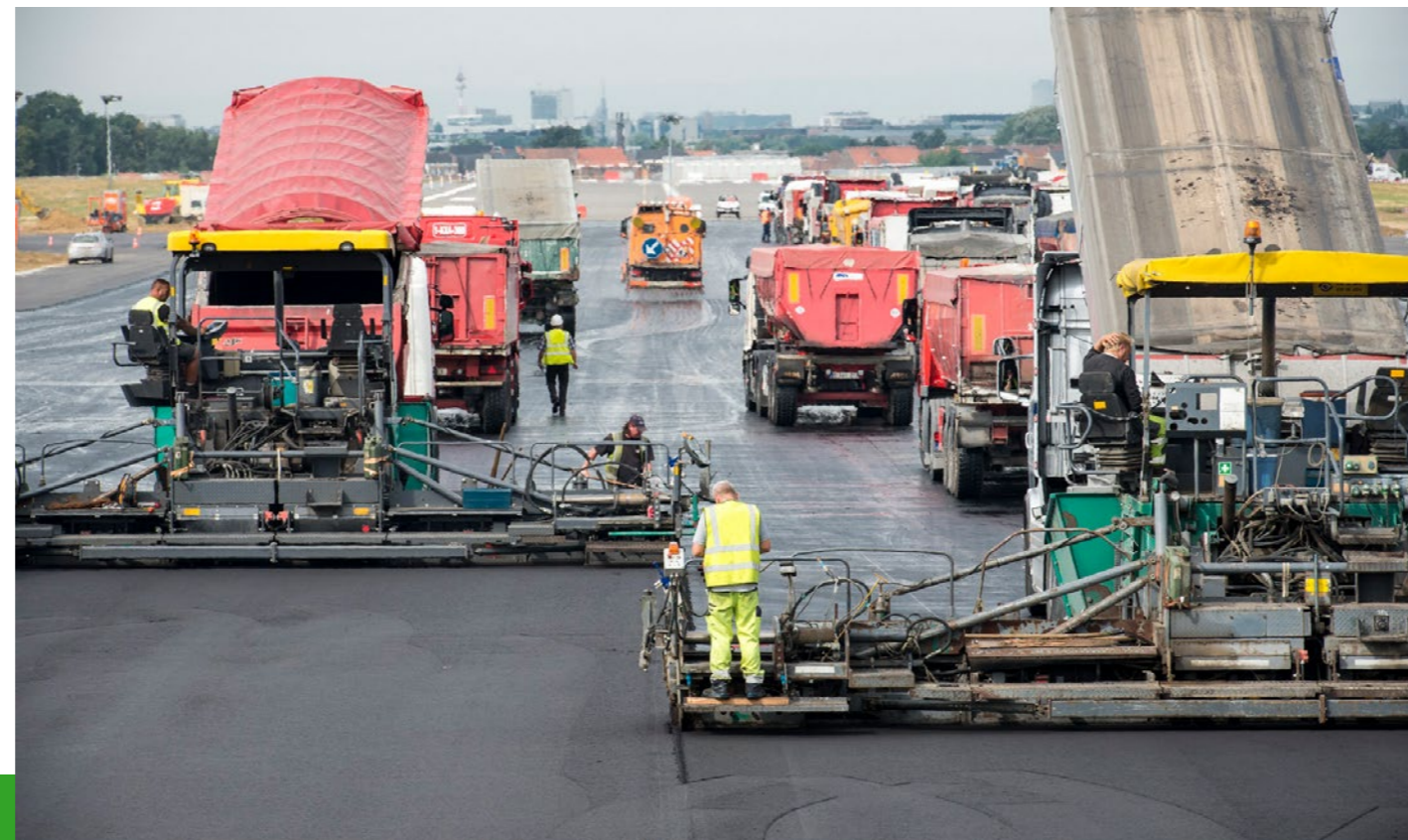
HET ASFALT WAAR DAGELIJKS MILJOENEN AUTO'S EN VRACHTWAGENS OVER RIJDEN IS EEN BELANGRIJKE SECTOR VOOR CERTIFICATIE BINNEN COPRO. VOOR ALLE BITUMINEUZE PRODUCTEN EN HUN AANVERWANTEN WERD 2021 EEN HEEL ACTIEF JAAR.

De reglementering voor de mengsels werd op veel vlakken bijgeschaafd met een nieuw toepassingsreglement TRA 64 en nieuwe technische voorschriften. Ook de kalibratievoorschriften voor de apparatuur die de kwaliteit moet verzekeren werd bijgesteld. Op het eerste gezicht niks revolutionair maar toch zorgen de aanpassingen voor een grote verbetering.

In dat jaar werden ook steeds meer verantwoordingsnota's en technische fiches van mengsels goedgekeurd voor certificatie.

Voor het asfaltgranulaat werd de reglementering aangepast en vereenvoudigd. Zo is er vanaf nu enkel nog sprake van 'extra-homogeen' asfaltgranulaat. De versoepeling van TRA 13 maakte het voor de producenten mogelijk om met deelpartijen te werken waardoor grotere hopen granulaat vlotter kunnen worden vrijgegeven.

COPRO was daarnaast zeer actief op het vlak van werf-ondersteunende inspecties. Twee pilootprojecten sprongen hierbij in het oog: de aanleg van fietspaden en het Green Public Procurement Project in Pittem waardoor de impact op milieu en omgeving sterk wordt verminderd.



**“ENKEL NOG SPRAKE
VAN EXTRA-HOMOGEEN
ASFALTGRANULAAT.”**

**“MAAR WAT
BRENGT 2022?
AAN UITDAGINGEN
GEEN GEBREK.”**

Veel energie ging eveneens naar het uitwerken van een uitvoeringscertificatie voor het aanbrengen van gietasfalt. De uitvoeringscertificatie met bijhorende PTV's en het Bijzonder Reglement kwamen er na jaren van vergaderingen.

Voegvullingsproducten, die in het verleden soms ongekeurd werden gebruikt, werden onder de loep genomen, met nieuwe certificaataanvragen als resultaat.

Ook het probleem van de verlaging van debiet aan teerhoudend asfalt dat de Nederlandse grens mocht overschrijden werd opgelost. Hierdoor verliep de volgens BRS 8049 gecertificeerde afvoer opnieuw een stuk vlotter.

Maar wat brengt 2022? Aan uitdagingen geen gebrek. De reeks projecten met werfondersteunende inspecties groeit verder. De uitvoeringscertificatie van het aanbrengen van gietasfalt zal in de praktijk worden opgestart. Voor de afvoer van teerhoudend asfalt zullen er een paar tussenopslagplaatsen bijkomen. En het team dat al deze taken op zich zal nemen blijft intussen groeien. ■

04 UNIT WEGUITRUSTING



WE RIJDEN ER ALLEMAAL DAGELIJKS TIENTALLEN KEREN OVER EN TUSSEN OF WE STOPPEN ERVOOR. DE WEGMARKERINGEN ZIJN EEN EVIDENTIE GEWORDEN IN HET VERKEER. EN TOCH ZIJN ZE DAT NIET.

Koen Van Daele, Certification Manager van COPRO, is mee verantwoordelijk voor de certificatie van de gebruikte producten en processen.

“Een markering heeft een heel traject afgelegd voor de lijn, pijl, of tekst wordt aangebracht op de openbare weg. 4 soorten markeringen zijn er: de verven, de koudplasten, de thermoplasten en de voorgevormde thermoplasten, zoals de pijlen die ons doen voorvoeren. Vooraleer de producenten van die verven of thermoplasten met hun product aan de slag kunnen, moeten er een aantal criteria afgevinkt worden.

Binnen Europa werden er normwaarden opgesteld waaraan al die producten moeten voldoen. Die Europese normen zijn ‘conditio qua non’ maar, in overleg met de Sectorale Commissie voor Wegmarkeringen, kunnen deze nog worden aangevuld of aanscherpen. Het resultaat van dit overleg in de Sectorale Commissie, met daarin de besturen, gebruikers, aannemers, producenten en experts, zijn PTV’s. Dit zijn de ‘technische voorschriften’ waaraan de wegmarkeringsproducten moeten voldoen. Degelijkheid, duurzaamheid en visibiliteit zijn daar onderdelen van. In deze PTV’s is ook voorzien dat nieuwe producten of systemen moeten onderworpen worden aan ‘type-testen’. In de praktijk komt het neer op een proces waar enkele jaren overgaan vooraleer de certificatie aan het product verleend wordt.”

1 MILJOEN WIELEN DOEN DE TEST

Jaarlijks melden alle producenten van wegmarkeringsproducten aan COPRO welke systemen ze willen voorleggen ter certificatie. In een tweede fase worden de markeringen, in samenwerking met de Service Public van de Waalse overheid, uitgezet op proefvakken

op de N63, een drukke verkeersader tussen Luik en Marche-en-Famenne, in het dorp Baillonville.

“Het is hier dat de markeringen hun ‘examen’ afleggen. Ze worden belast in alle weersomstandigheden en in alle vormen van verkeer. Het is pas als de markering na 1 miljoen wielovergangen nog steeds performant is, dat haar degelijkheid bewezen is. De relevante parameters daarbij zijn stroefheid, slijtvastheid en zichtbaarheid ‘s nachts en overdag, de zogenaamde retroreflectie. Tijdens het uitvoeren van de proefvakken worden er van de aangebrachte producten monsters genomen die nadien uitvoerig kunnen worden getest op de parameters die voorzien zijn in de Europese normering en in de PTV’s. Na het doorlopen van al die testen kan de verf, de koudplast of de (voorgevormde) thermoplast worden gecertificeerd en mag ze gebruikt worden als toepassing in de wegmarkeringen. In een druk jaar krijgen we tot 60 aanvragen binnen om nieuwe producten te testen. We ondersteunen daarin het innovatietraject van de producenten die vernieuwingen willen uittesten in de concrete praktijksituatie.”

Per geslaagd product ontvangt de producent uiteindelijk een door COPRO gevalideerde technische fiche en dan is het aan hem om te beslissen of het productietraject verdergezet wordt. Met die technische fiche is hij er zeker van dat hij aan alle gestelde normen voldoet. En dat voor alle soorten wegen.

“Als het in Baillonville werkt, werkt het overal,” verklaart Van Daele. “Ons werk bij de typekeuring zit er dan ook op. Wij hebben het product aan alle normen afgetoetst en dan is het aan de firma’s gespecialiseerd in wegmarkeringen om het product aan te brengen op onze wegen.”

“DE PRODUCTEN IN DE WEGENBOUW WORDEN STEEDS BETER, PERFORMANTER EN DUURZAMER.”

PTV WAPENINGSNETTEN WORDT AANGEVULD MET PTV GRIDS VAN METAAL

De producten in de wegenbouw worden steeds beter, performanter en duurzamer. Maar ook de technische voorschriften worden af en toe aangepast aan de nieuwe situaties.

Zo werd PTV 867 vorig jaar omgezet naar PTV 867-1 en uitgebreid met PTV 867-2.

De eerste sectie behandelt de technische specificaties voor **wapeningsnetten** van metaal, de tweede geldt voor **grids** van metaal. Deze aanvulling drong zich op doordat er steeds meer gebruik werd gemaakt van grids van metaal. Na een omweg via de technische voorschriften voor geogrids en geokunststoffen, was men van oordeel dat grids beter thuishoren in PTV 867.

En omdat er een duidelijk verschil was met de bestaande wapeningsnetten drong een uitbreiding zich op. Het is de sectorale commissie met de gelijklopende naam die hierover gaat.

Wapeningsnetten (PTV 867-1) worden voornamelijk gebruikt voor bitumineuze verhardingen en onder steenslagfunderingen. Het zijn metalen netten van zeshoekige mazen die worden gemaakt van dubbel getordeerde gevlochten staaldraad die corrosiebestendig is.

In PTV 867-1 worden de wapeningsnetten ingedeeld in 6 types, afhankelijk van de verankering van de dwarsversteigers. Het is die verankering die bepalend is voor de krachtenoverdracht tussen het net en de bitumineuze verharding of de fundering. Zo spelen de vorm, het aantal, de plaats en de sterkte van de dwarsversteigers. Een andere karaktereigenschap van de netten is het gewicht dat bepaald wordt door de dikte van de draden en de treksterkte.

Daarnaast worden ook metalen **grids** (PTV 867-2) gebruikt met een loodrechte netwerkstructuur uit staalkoord met corrosiebescherming en aangebracht op een drager (geotextiel). Zij krijgen vooral toepassingen als scheurremmende laag bij bitumineuze overlagingen. We kennen er 2 types van, licht of zwaar, afhankelijk van de treksterkte.

Verwacht wordt dat in de loop van 2022 een eerste fabricaat gecertificeerd zal worden. De technische fiche hiervan zal dan beschikbaar zijn op het COPRO Extranet. ■



UIT VOE RING S

CERTIFICATIE

COPRO SLAAT EEN
NIEUWE WEG IN

HOE GAAT HET
NU VERDER?

AFSCHEMMEDE CONSTRUCTIES
VOOR WEGEN

ONDERGRONDSE
INFILTRATIEVOORZIENINGEN

AANBRENGEN VAN
WATERDICHTTE BEDEKKINGEN

05 UITVOERINGS- CERTIFICATIE

Een goed begin is het halve werk. Daarmee is een correcte plaatsing cruciaal om een goede werking en lange levensduur te garanderen. Dit alles wordt geborgd door een uitvoeringscertificatie.

COPRO SLAAT EEN NIEUWE WEG IN

Bij de uitvoering van werken aan de weg zal de aannemer een uitvoeringscertificaat moeten voorleggen aan de opdrachtgever. Op die manier blijft de onderlinge concurrentie op een eerlijke manier verlopen volgens de kwalificaties die door de sector zijn overeengekomen. De eisen die de opdrachtgever stelde zullen zo beter en kwalitatiever kunnen ingevuld worden.

De uitvoeringscertificatie is een initiatief van een aantal Vlaamse bouwheren om de kwaliteit van de uitvoering te verhogen en om eerlijke concurrentie tussen aannemers te verbeteren. Dit certificaat van uitvoering zal een vereiste zijn om aan bepaalde werken te kunnen deelnemen.

Aan de basis van de certificatie ligt de stuurgroep met daarin vertegenwoordigers van publieke bouwheren, aannemersfederaties, experts en gebruikers. Hij bewaakt en bepaalt alle algemene principes, noden

en specifieke eisen van dat uitvoeringscertificaat en kijkt nauwlettend toe of alle noodzakelijke partijen betrokken worden.

De volledige sector kan geconsulteerd worden in een klankbordvergadering. Dergelijke bijeenkomst kan ook georganiseerd worden rond een specifiek onderwerp waarbij alle betrokken actoren deze vergadering kunnen bijwonen.

HOE GAAT HET NU VERDER?

Vanaf 1 januari 2022 schrijven verschillende Vlaamse bouwheren (Agentschap Wegen en Verkeer, Aquafin, Farys, ...) de uitvoeringscertificatie voor. Ze doen dit door in het bijzonder bestek te verwijzen naar de website execert.be. Daar kunnen uitvoerders bekijken welke uitvoeringscertificaties van kracht zijn in een database die constant up-to-date wordt gehouden. Ook in de nieuwe versie van Qualiroutes wordt de uitvoeringscertificatie van afscherpende constructies opgenomen.

Op vraag van de aannemers werd gestart met de ontwikkeling van Execheck. Deze tool dient het ingeven en bijhouden van proeven en proefresultaten op de werf te vereenvoudigen. Ook de bouwheer kan de tool gebruiken om de resultaten van de proeven na te zien. De toepassing wordt getest en afgewerkt waarna deze beschikbaar zal worden gesteld voor de gebruikers voor verschillende uitvoeringscertificaten. Resultaat van deze vernieuwing zal de uitreiking zijn van de eerste certificaten wat meteen een nieuwe mijlpaal is in de geschiedenis van COPRO.

AFSCHERPENDE CONSTRUCTIES VOOR WEGEN

De afscherpende constructies die u langs onze wegen ziet of in de middenberm als geleidingswand kunnen in verschillende uitvoeringen gemaakt worden. Zo kunnen ze geplaatst worden in staal, prefab beton of in situ gestort beton.

Een correcte plaatsing is essentieel voor een goede werking en de veiligheid van de weggebruikers. Om die reden werd ook hier gekozen voor uitvoeringscertificatie.

De eerste aanvragen voor het behalen van het uitvoeringscertificaat werden vorig jaar al ingediend. Verwachting is dat die in 2022 zullen uitgereikt worden.

ONDERGRONDSE INFILTRATIEVOORZIENINGEN

Ook de correctie installatie van ondergrondse constructies is van groot belang bij openbare werken. Daarom werd van bij de start van de uitvoeringscertificatie gekozen om ook de plaatsing van ondergrondse infiltratiesystemen mee op te nemen als één van de testcases. In '21 werd de reglementering van de certificaten al afgerond waardoor er kan gestart worden met de uitvoeringscertificatie. Aansluitend werd ook gestart met de uitvoeringscertificatie van de reinigers.

De eerste aanvragen voor het behalen van het certificaat worden in de loop van dit jaar verwacht.



AANBRENGEN VAN WATERDICHTTE BEDEKkingEN

De certificatie van de plaatsing van de afdichtingslaag en de beschermlaag in gietasfalt valt onder het COPRO.EXE merk. Correcte plaatsing betekent een consistente verlenging van de levensduur van de brug.

De certificatiereglementen zijn afgerond en de certificatie kan beginnen. In 2022 worden de eerste aanvragen verwacht. ■



COPRO.EXE

Op de werf is een duidelijk onderscheid nodig met productcertificatie. Daarom werd gekozen voor een apart merk.

Het COPRO.EXE-merk is een vrijwillig collectief merk waarvan COPRO de titularis is, en bevestigt het vertrouwen in een uitvoering (EXEcute).



DUUR ZAAM HEID

NATUURINCLUSIEF
BOUWEN

DIGITALISATIE
MY COPRO

CERTIFICATIE
ASBESTATTEST

06 DUURZAAMHEID NATUURINCLUSIEF BOUWEN

De wegenis- en infrastructuursector krijgt vaak de term ‘traditioneel’ opgespeld. “Niks daarvan!” zegt CEO Dirk Van Loo. “Deze sector is in volle evolutie. Duurzaamheid komt steeds hoger in de agenda te staan.”

“GROEN MOET EEN BEGRIP WORDEN.”

“De traditie van de wegenis- en infrastructuursector moet doorbroken worden,” ventileert hij zijn mening. “Het circulair aanleggen van onze wegen is een ‘must’ geworden. Gelukkig is de **tijd rijp** voor meer duurzaamheid in de wegenbouw. België behoort nu al tot de **wereldtop** in het hergebruiken van bouwmaterialen.

“Ja, en daar mogen we fier op zijn en moeten we verder aan werken. De weg van de toekomst kan perfect circulair worden aangelegd. Die kennis en ervaring is voorhanden.”



Green Public Procurement is volgens Van Loo een belangrijke aanjager van die evolutie naar duurzaamheid, en daarin zijn productcertificatie, als COPRO en BENOR, maar ook andere tools zoals NTMB, TOTEM, LCA, EPD, CO₂-prestatieladder, allemaal puzzelstukjes die in elkaar moeten passen.

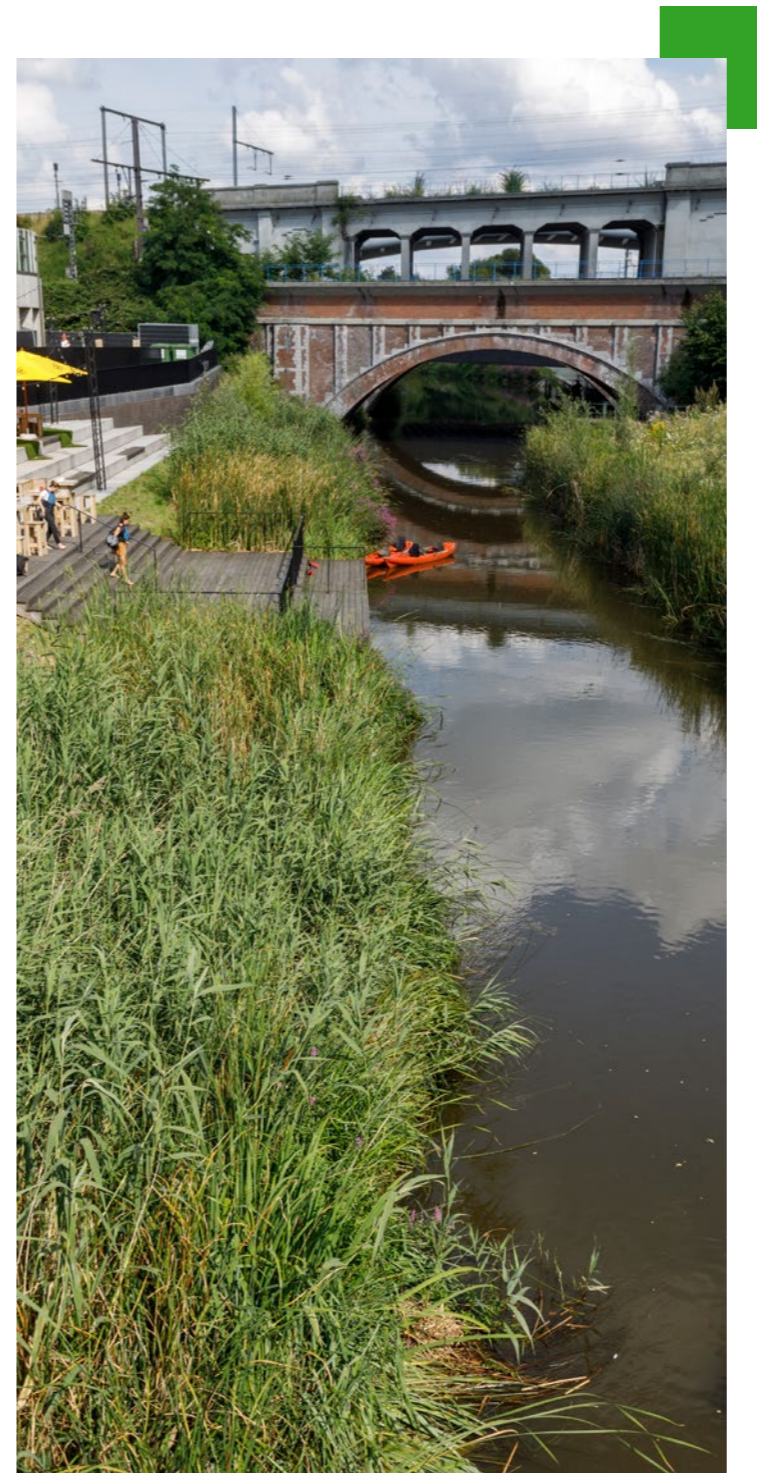
“HOUD HET SIMPEL”

Van Loo wijst er ons op dat we niet uit het oog mogen verliezen dat Green Public Procurement zeer breed kan worden geïnterpreteerd. “Dat merk je meteen als je naar de **17 Duurzame Ontwikkelingsdoelstellingen** van de Verenigde Naties kijkt, waarvan er maar eentje het over klimaatopwarming en CO₂-emissies heeft. Sommige parameters hebben een veel bredere reikwijdte, wat

het er niet minder complex op maakt. Daarin schuilt ook net het gevaar: het besef van de moeilijkheid mag de durf om het simpel te houden niet in de weg staan.”

Hoe zouden de wegen van de toekomst eruit zien? Volgens Dirk Van Loo is een correcte samenwerking van alle stakeholders cruciaal om die ontwikkeling te duiden.

“De kwaliteitscontrole van COPRO is in het proces niet de enige hefboom. Ook de mensen die elke dag gebruik maken van de weg, de experts, de producenten, wegbeheerders en publieke overheden moeten hun zeg hebben.”



HET NTMB-ZORGSYSTEEM MOET DE NATUUR EEN HANDJE HELPEN

Ecologie en duurzaamheid, twee begrippen die ons de laatste decennia bezighouden. Alle ingrepen die de mens doet in de natuur hebben een impact. Om die natuur alle mogelijke kansen te geven om zich te blijven ontwikkelen werd het NTMB-zorgsysteem in het leven geroepen, NatuurTechnische MilieuBouwmaterialen die zorgen voor meer natuurinclusief bouwen. Natuurvriendelijke designs en de ontwikkeling van natuurvriendelijke materialen zijn daarin primordiaal.

We kennen de ecoducten of natuurbruggen die dieren ongehinderd de drukke weg laten oversteken. Er zijn de tunnels voor padden, ecologische oeverbeschermingen, kokosmatten en afsluitingen van gevlochten riet. Allemaal hebben ze maar één credo: bescherm de natuur.

In een initiële fase, toen het NTMB-Zorgsysteem werd opgestart door het Departement Leefmilieu, Natuur en Energie mikte men vooral op ecologische oeverbescherming met producten die natuurinclusief werken mogelijk maakten. Na de implementatie van het NTMB-zorgsysteem werd door de overheid al snel een partner gezocht om het systeem verder uit te bouwen. Als certificatie-instelling met een jarenlange ervaring in infrastructuurwerken was COPRO een logische kandidaat.

NTMB IS GEEN PRODUCTCERTIFICATIE

Natuurinclusief bouwen gaat niet enkel over productcertificatie maar is een volledig certificeerbaar managementsysteem voor producenten, leveranciers en dienstverleners van NTMB-materialen. Het certificaat refereert dus naar de hele denkpijpe van het betrokken bedrijf, of dat nu een producent of een leverancier is van NTMB-materiaal. Maar, omdat natuurbehoud in ieders belang is, stopt het daar niet. Ook andere actoren in de keten zoals studie bureaus en opdrachtgevers kunnen zich in de toekomst engageren en opteren voor een certificaat van natuurinclusieve werken.

Het zorgsysteem is een ‘managementsysteem’ waarin

“De overheid heeft een heel sterke rol in dit verhaal,” beklemt hij.

“**Stimulansen** vanuit de overheid kunnen grote invloed hebben op de evolutie naar een duurzame weg. Het zal nu vooral kwestie zijn om alle andere stakeholders met de neuzen in dezelfde richting te krijgen, en de initiatieven van de overheid aan te grijpen om naar een circulaire weg van de toekomst te evolueren.”



de mindset van het bedrijf wordt uitgelicht. Doet men er alles aan om een ‘natuurwaardig’ product af te leveren? Het is in dat proces niet het product dat gecontroleerd wordt maar wel de manier waarop het bedrijf omgaat met haar stakeholders. Een indirecte manier om kwaliteitsvolle natuur-inclusieve werken op te leveren.

Het zou verkeerd zijn te denken dat een NTMB-certificaat voor een bedrijf impliceert dat **alle producten** van dat bedrijf over datzelfde label moeten beschikken. Zo is het mogelijk dat een afwateringsbeek met natuurlijke oevers, die NTMB-gecertificeerd is, toch deels uit beton bestaat. Bijvoorbeeld in een bocht waar geen andere opties zijn. Het NTMB-certificaat blijft in dit geval overeind.

Het is een misvatting te denken dat NTMB-materialen stilaan de plaats moeten gaan innemen of concurrent worden van traditionele bouwtechnieken. Het wordt een synergie, waar de verschillende technieken elkaar versterken en ondersteunen. Wel moet de reflex naar natuurtechnische milieubouw overheersen in het denk- en ontwikkelproces. Door in te zetten op natuurinclusief werken, verhogen we de voordelen die het eco-systeem ons kan bieden. Ecosysteemdiensten zijn gratis en duurzaam.

DE NATUUR MOET WEER HAAR ROL

KUNNEN SPELEN

“Er is meer en meer aandacht voor natuurinclusief bouwen. Problemen zoals het hitte-eiland-effect of toenemende overstromingen hebben de ogen doen openen.” **Karl Fonteyne**, mede verantwoordelijk voor de uitbouw van het NTMB-zorgsysteem, is daar duidelijk over. “Zorg dragen voor én zelfs versterken van ons ecosysteem moeten bepalend worden bij de uitvoering van toekomstige projecten.”

Het is een trend dat steeds meer watervlakken en rivieren worden opengelegd en er is meer aandacht voor natuurinclusief bouwen. Het **Dijlepad** in Leuven is bijna 100% volgens de principes van natuurtechnische milieubouw aangelegd. “Als er een weg wordt gebouwd is dat omdat ‘de mens’ er wil over rijden. Het is sowieso een natuurbelastende ingreep. Met NTMB wordt die natuurschade minimaal en krijgt die natuur de kans om zich daarrond te herstellen. In het geval van het Dijlepad werden gebouwen afgebroken, er werd een park aangelegd en de Dijle kreeg zachte oevers. Om de oever versteviging te bouwen werd gewerkt met ecologische producten.”

Ook de **Dijleterrassen** in Mechelen kreeg diezelfde invulling. De betonnen oeverversteviging werd afgebroken en aangevuld met beplanting. De ondergrond is nog steeds in beton, maar de waterrand werd ecologisch heraangelegd zodat planten en dieren er kunnen floreren.

WE LEVEN NIET ALLEEN OP ONZE PANEET

“Het **ecoveloduct** over de autostrade te Nevele is eveneens een mooi voorbeeld van een NTMB-product,” zegt Karel. “Een oude brug is daar omgebouwd tot een fietsbrug met ernaast een onverhard deel dat doorgang biedt aan fauna. Planten, aarde en stukjes hout werden voorzien opdat dieren gemakkelijk en veilig de autostrade over kunnen steken. Zo doet men aan ontsnippering van de habitat van die dieren.”

WE ZULLEN ONZE ACHTERSTAND WEGWERKEN

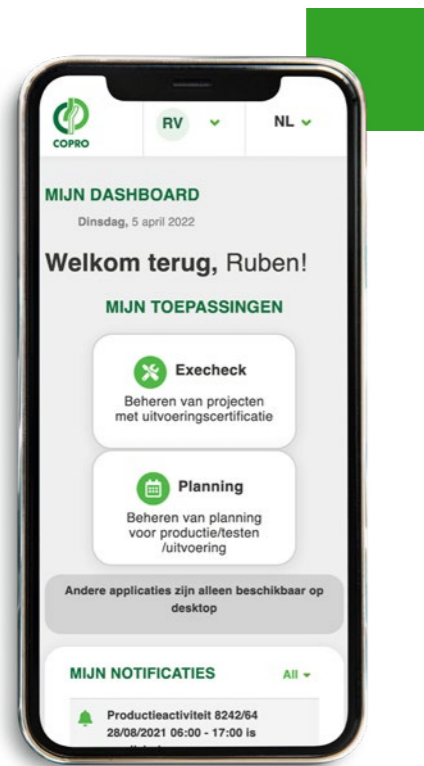
Het ecoduct in Hoeilaart laat de dieren veilig de autosnelweg oversteken. Zo staan er in de nabije toekomst nog 9 projecten op stapel. Natuurinclusief bouwen is dus stilaan aan het inburgeren, zelfs over de taalgrens. Hoewel het de Vlaamse Overheid die natuurinclusief bouwen op de kaart zette, heeft ook Wallonië het belang ontdekt.

“Maar er is nog een lange weg te gaan om de kloof met het buitenland dicht te fietsen. Landen als Duitsland en Frankrijk, met meer ruimte, hogere bergen en veel snelstromende rivieren, hebben zich traditioneel veel meer gebogen over dat soort materialen en aanpak. Ook in Nederland staat men al verder. Maar toch steken we nu al een pluim op de hoed van onze NTMB-certificaathouders.” ■



07 DIGITALISATIE MY COPRO

Met een vingerknip kan elke situatie, lokaal of mondiaal, een andere wending nemen. Dat is ons in 2021 meer dan duidelijk geworden. De implicaties van iedere verandering zijn op elk niveau voelbaar, ook in organisaties als COPRO. Flexibiliteit is dan een vereiste.



MYCOPRO

Wie op de website van COPRO rondsurft zal de verbeteringen aan de gebruikservaring al snel merken. Door de integratie van de verschillende toepassingen via een centrale inlogpagina krijgt de online gebruiker onmiddellijk alle beschikbare modules in het vizier.

PLANNING

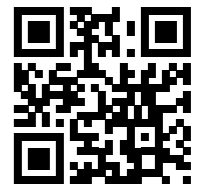
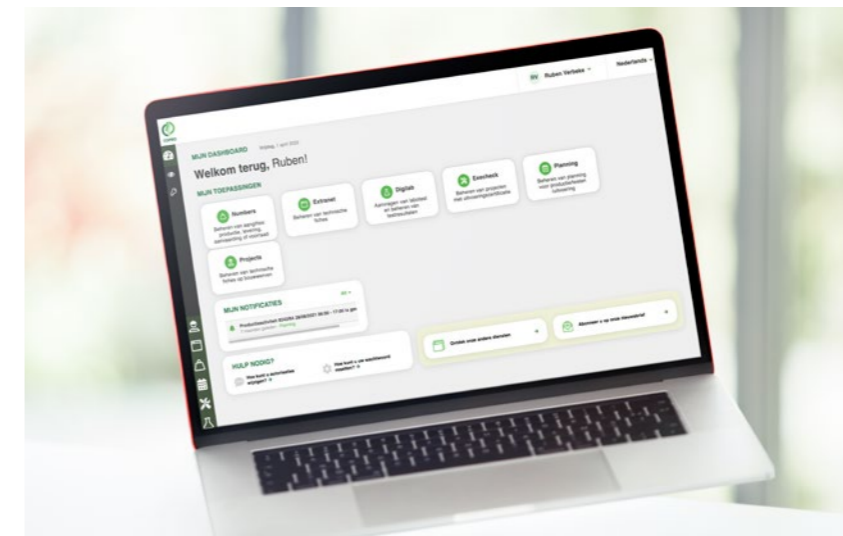
Vervolgens hebben alle geregistreerde gebruikers toegang tot Planning. Dit is een tool die door alle betrokken partijen als productieplanning, planning van type-testen en planning van uitvoeringen kan gebruikt worden. In 2022 zal het gebruiksgemak nog vergroten als we de integratie met bestaande tools van de certificaathouders mogelijk maken.

EXECCHECK

Op vraag van de aannemers werd gestart met de ontwikkeling van software die het ingeven en bijhouden van proeven en proefresultaten op de werf dient te vereenvoudigen. Ook de bouwheer kan de tool gebruiken om de resultaten van de proeven na te zien. De ontwikkeling is noodzakelijk voor een goede start van de uitvoeringscertificatie.

DIGITALISERING IS DE MAKKELIJKSTE WEG!

Vragen of verwachtingen van bouwheren, aannemers en producenten zijn, net als die van alle medewerkers, anders dan jaren geleden. De steeds nieuwere evoluties in technologie hebben ervoor gezorgd dat ook dit bedrijf zich heeft bijgeschaafd. De digitalisering is een zeer zichtbaar aspect van deze verandering waar COPRO ook al in 2021 grote inspanningen leverde. Het betreft de ontwikkeling van nieuwe software, aanpassing en verbetering van bestaande toepassingen en samenwerkingen met de stakeholders. Een overzicht:



BEKIJK MEER
OP ONZE WEBSITE

DIGILAB

Labo's en COPRO-medewerkers kunnen hun proefaanvragen en resultaten via deze tool uitwisselen. De verzamelde data kan op die manier sneller, preciezer en gemakkelijker beheerd, bewerkt en verspreid worden.

PROJECTS

Proefprojecten hebben ervoor gezorgd dat Projects kon worden geoptimaliseerd. Samen met MOW werd gestart met de uitwisseling van gegevens tussen Projects en Postenboek. Dit jaar zal de tool operationeel zijn in zijn volle capaciteit. Ook de digitale leveringsbon kunnen we hier later dan aan koppelen.

EXTRANET

De aanpassingen die in 2021 gebeurden resulteerden erin dat bouwheren, producenten, experts, gebruikers en aannemers technische fiches van gecertificeerde producten makkelijker kunnen terugvinden op het COPRO Extranet.

NUMBERS

De producenten en leveranciers kunnen hier alle data betreffende productie, leveringen, aanvaardingen en voorraden doorgeven. Deze gegevens worden

vervolgens door COPRO gebruikt voor de facturatie, het plannen van bezoeken, statistieken enz.

QUALITY2BUILD

Samen met BUCP werd een gemeenschappelijk zoekplatform gecreëerd waarin gebruikers alle mogelijke certificatie-documenten van verschillende certificatie-instellingen terugvinden. Deze site moet in de loop van 2022 online staan.

BIM

Vorig jaar werden de eerste stappen gezet om aan te sluiten op het BIM-model. Dit in samenwerking met onder andere OCW en AWV. Dit jaar worden die plannen concreet.

Het aantal digitale ontwikkelingen en tools neemt jaar na jaar toe. Deze evolutie is enerzijds onvermijdelijk maar zorgt anderzijds voor grote uitdagingen voor COPRO. In 2022 zal het noodzakelijk zijn onze algemene strategische doelen scherp te stellen. We dienen een antwoord te formuleren op de vraag wat de rol van certificatie over 5 jaar zal zijn en hoe inspecties zullen verlopen. Zo kunnen we onze digitale strategie, onze interne organisatie en de digitale roadmap daarop afstemmen. Het zal ook nodig zijn bij al deze ontwikkelingen telkens met de juiste partners samen te werken. Tot slot durven we voorspellen dat 2022 nog uitdagender zal worden dan 2021. ■

08 CERTIFICATIE ASBESTATTEST

De Vlaamse Regering wil zo snel mogelijk al het aanwezige asbest in Vlaamse gebouwen en woningen, gebouwd voor 2001 in kaart brengen. Door asbest in slechte staat op te sporen en te verwijderen wil ze Vlaanderen tegen uiterlijk 2040 asbestveilig maken.



De gecertificeerde asbestdeskundige inventarisatie, in opdracht van een gecertificeerd bedrijf, maakt een inventarisatie van het gebouw op en die wordt in het asbestattest samengevat.

COPRO zal als certificatie-instelling voor het asbestattest optreden en zal zo bijdragen tot een **asbestveilig** Vlaanderen 2040.

De kwaliteitsvolle werking van de deskundigen en de bedrijven om deze attesten op te maken, wordt door COPRO als certificatie instelling gewaarborgd door:

- Kwaliteitsvolle, verplichte opleiding en jaarlijkse bijscholing.
- Uitvoeren van desk- en veldcontroles (audits) van opgemaakte asbestattesten.
- Audit van het kwaliteitssysteem van de bedrijven.
- Het beheer en opvolgen van de klachten over de werking van de aangesloten certificaathouders.

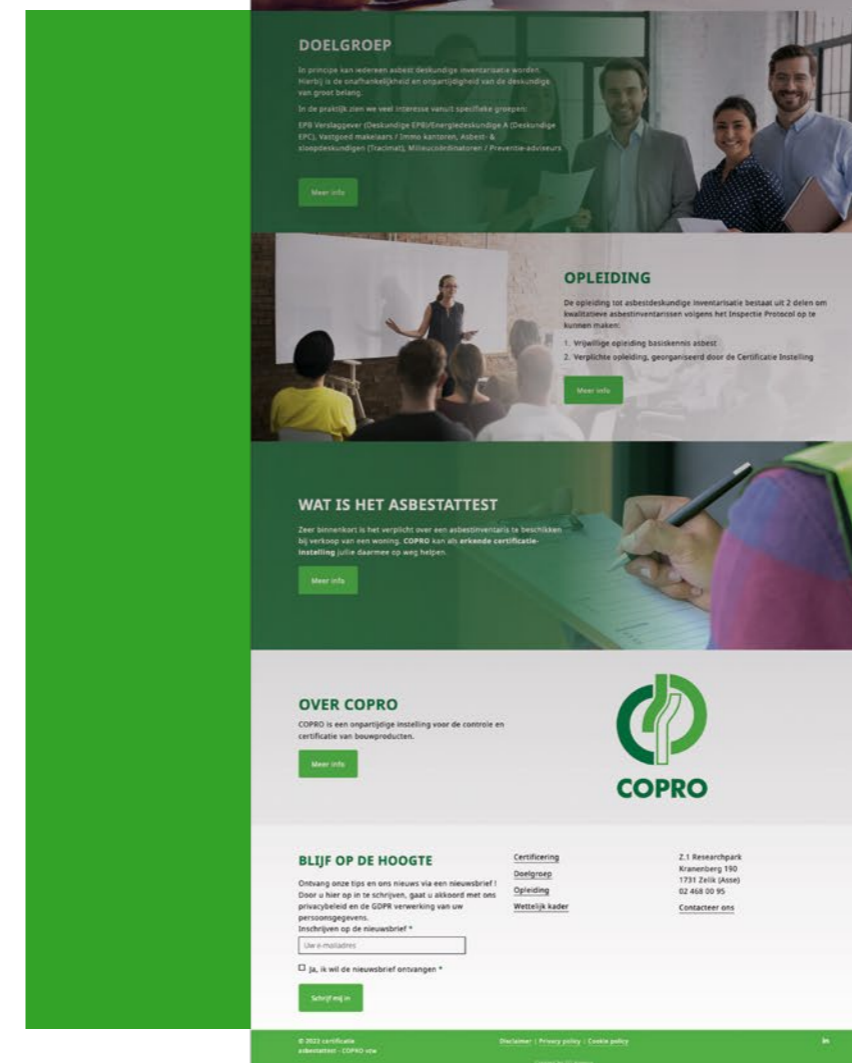
Om het certificatiesysteem voor het asbestattest eind 2022 te starten, worden bij COPRO intensief de voorbereidingen getroffen voor de kandidaat deskundigen, de bedrijven en de opleiding van het COPRO-team.

ASBESTVEILIG VLAANDEREN KOMT ER

Eind dit jaar wordt het asbestattest verplicht in Vlaanderen bij de verkoop van woningen en gebouwen ouder dan bouwjaar 2001. Door dit attest weten de nieuwe eigenaars welke bouwmaterialen asbest bevatten, in welke staat deze materialen zich bevinden en wat de veilige weg is om ze te beheren of verwijderen.



BEKIJK MEER
OP ONZE WEBSITE



Meer info

www.certificatie-asbestattest.be

Het certificatiesysteem voor het asbestattest betekent een verdere uitbreiding van de activiteiten binnen de missie van COPRO en bouwt verder de kennis en ervaring van het team uit.

Op middellange termijn zal het asbestattest de stapsgewijze verwijdering van asbest in constructies leiden en dus ook bijdragen tot een kwaliteitsverbetering van gecertificeerde gerecycleerde granulaten.

09

ONZE MEDEWERKERS



DIRK VAN LOO
CEO
dirk.vanloo@copro.eu



RENÉE DECLERCK
Quality Manager
renee.declerck@copro.eu
+32 (0)478 54 89 58



RITA BURTON
Management Assistant & HR Administrator
rita.burton@copro.eu
+32 (0)471 98 20 93



GAËTAN PLUYM
Safety Manager
gaetan.pluym@copro.eu
+32 (0)473 63 66 69



GREGORY BERGHMANS
ICT-Officer
gregory.berghmans@copro.eu
+32 (0)470 22 31 03



BART MISEUR
ICT-Manager
bart.miseur@copro.eu
+32 (0)490 44 86 12



BARBARA D'HONDT
Communication Manager
barbara.dhondt@copro.eu
+32 (0)472 22 39 01



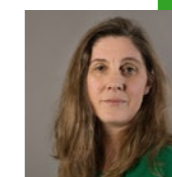
RUBEN VERBEKE
Digital Transformation Manager
ruben.verbeke@copro.eu
+32 (0)497 43 86 59



CARINE WALSCHAERT
Administrative Officer
carine.walschaert@copro.eu



BERNARD CORNET
Business Development Manager
bernard.cornet@copro.eu
+32 (0)499 07 82 44



NATHALIE BRYON
Administrative Officer
nathalie.bryon@copro.eu



PIETER KEPPENS
Unit Manager asbestinventarisatie
pieter.keppens@copro.eu
+32 (0)472 20 06 13

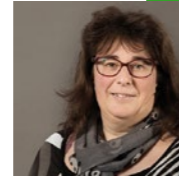


LISA DHAMERS
Auditor asbestinventarisatie
lisa.dhamers@copro.eu
+32 (0)472 65 00 59

UNIT BETON



PIETER KEPPENS
Unit Manager beton
pieter.keppens@copro.eu
+32 (0)472 20 06 13



RENÉE DECLERCK
Inspection Manager
geprefabriceerde betonproducten
renee.declerck@copro.eu
+32 (0)478 54 89 58



LUC VERBUSTEL
Inspection Manager stortklaar beton
en Certification Manager wegenbeton
luc.verbustel@copro.eu
+32 (0)474 50 27 40



TOBY VERDIN
Certification Manager
hydraulisch gebonden mengsels
toby.verdin@copro.eu
+32 (0)492 59 14 17



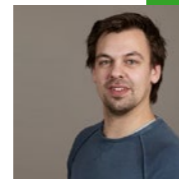
JOHAN MONDELAERS
Certification Manager
zwavelbetonproducten
johan.mondelaers@copro.eu
+32 (0)471 98 06 55



GAËTAN PLUYM
Inspector geprefabriceerde
betonproducten en stortklaar beton
gaetan.pluym@copro.eu
+32 (0)473 63 66 69



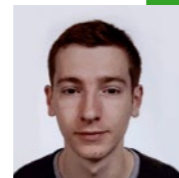
KOEN JORDENS
Inspector geprefabriceerde
betonproducten
koen.jordens@copro.eu
+32 (0)476 99 18 75



DRIES LAMBRECHTS
Inspector geprefabriceerde betonproducten en
gerecycleerde granulaten
dries.lambrechts@copro.eu
+32 (0)493 53 30 15



CHRISTOPHE BUELENS
Inspector hydraulisch gebonden
mengsels en gerecycleerde granulaten
christophe.buelens@copro.eu
+32 (0)476 98 84 61



NIELS VANPETEGHEM
Inspector wegenbeton
niels.vanpeteghem@copro.eu
+32 (0)472 49 00 68

UNIT GRANULATEN



JOHNNY DE NUTTE
Unit Manager granulaten
johnny.denutte@copro.eu
+32 (0)476 47 31 23



MICHAËL VAN SCHELVERGEM
Certification Manager
gerecycleerde granulaten
michael.vanschelvergem@copro.eu
+32 (0)496 26 05 97



STEPHANE BAGUET
Inspection Manager natuurlijke
granulaten en Certification Manager
End of Waste Wallonië
stephane.baguet@copro.eu
+32 (0)476 47 31 25



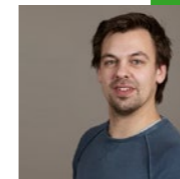
DORIEN DESMET
Certification Manager
fysicochemisch gereinigde granulaten
dorien.desmet@copro.eu
+32 (0)494 52 67 91



KIM DE JONGHE
Certification Manager
vulstoffen
kim.dejonghe@copro.eu
+32 (0)470 22 13 33



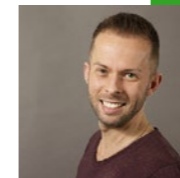
CAMILO MACIAS
Certification Manager sorteerinrichtingen
camilo.macias@copro.eu
+32 (0)488 99 15 45



DRIES LAMBRECHTS
Inspector gerecycleerde granulaten
dries.lambrechts@copro.eu
+32 (0)493 53 30 15



CHRISTOPHE BUELENS
Inspector hydraulisch gebonden
mengsels en gerecycleerde granulaten
christophe.buelens@copro.eu
+32 (0)476 98 84 61



DAVY CLAES
Inspector gerecycleerde granulaten
davy.claes@copro.eu
+32 (0)472 19 20 57



KASPER CORSTJENS
Inspector gerecycleerde granulaten
kasper.corstjens@copro.eu
+32 (0)472 22 65 23



AURÉLIEN BERNARD
Inspector natuurlijke granulaten
aurelien.bernard@copro.eu
+32 (0)472 22 01 20

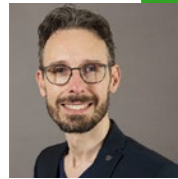


ROBIN STOCKMAN
Inspector gerecycleerde granulaten
robin.stockman@copro.eu
+32 (0)472 22 09 06



ROBRECHT VAN DRIEL
Inspector gerecycleerde granulaten
robrecht.vandriel@copro.eu
+32 (0)496 26 05 96

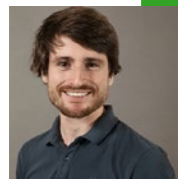
UNIT BITUMINEUZE EN AANVERWANTE PRODUCTEN



DIRK LACAEYSE
Unit Manager Bitumineuze en
aanverwante producten
dirk.lacaeyse@copro.eu
+32 (0)495 25 52 48



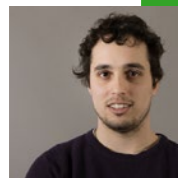
KAREN RUBBRECHT
Certification Manager
asfaltmengsels
karen.rubbrecht@copro.eu
+32 (0)490 64 76 29



JORDY VAN DAM
Certification Manager asfaltgranulaat
voor bitumineuze mengsels en afvoer
van teerhoudend asfalt
jordy.vandam@copro.eu
+32 (0)493 25 58 76



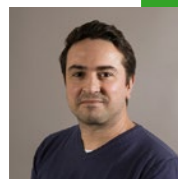
ANDIE DEDONCKER
Certification Manager
afdruipremmers, gietasfalt, koudasfalt,
voegvullingsproducten en voegbanden
en oppervlaktebehandelingen
andie.dedoncker@copro.eu
+32 (0)496 12 92 98



TOM DE SAEDELEER
Certification Manager
bindmiddelen
tom.desaeleleer@copro.eu
+32 (0)471 98 11 87



ANDI COMBREZ
Inspector bitumineuze en
aanverwante producten
andi.combrez@copro.eu
+32 (0)496 52 20 50



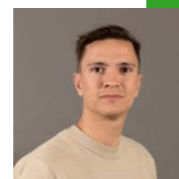
ERIK ANSINGH
Inspector bitumineuze en
aanverwante producten
erik.ansingh@copro.eu
+32 (0)477 99 44 54



KOEN JORDENS
Inspector bitumineuze en
aanverwante producten
koen.jordens@copro.eu
+32 (0)476 99 18 75



XAVIER SEVENANTS
Inspector bitumineuze en
aanverwante producten
xavier.sevenants@copro.eu
+32 (0)495 24 73 57



CÉDRIC VAN SANTEN
Inspector bitumineuze en
aanverwante producten
cedric.vansanten@copro.eu
+32 (0)472 02 05 07



FULCRANE DE BRUYN
Inspector bitumineuze en
aanverwante producten
fulcrane.debruyne@copro.eu
+32 (0)472 10 24 32



CHARLES SMETS
Inspector bitumineuze en
aanverwante producten
charles.smets@copro.eu
+32 (0)472 45 02 49

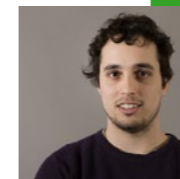
UNIT WEGUITRUSTING



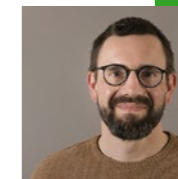
DIRK LACAEYSE
Unit Manager weguitrusting
dirk.lacaeyse@copro.eu
+32 (0)495 25 52 48



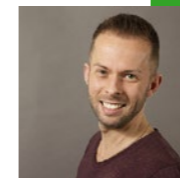
KRIS VANDENNEUCKER
Certification Manager metalen en
natuurstenen wegnisproducten,
geotextiel en geogrid
kris.vandenneucker@copro.eu
+32 (0)478 31 07 64



TOM DE SAEDELEER
Certification Manager
schanskorven en wapeningsnetten
tom.desaeleleer@copro.eu
+32 (0)471 98 11 87



KOEN VAN DAELE
Certification Manager wegmarkering,
gres buizen en producten in elastomeer
koen.vandaele@copro.eu
+32 (0)478 31 07 71



DAVY CLAES
Certification Manager
gras-, grindkunststofplaten
davy.claes@copro.eu
+32 (0)472 19 20 57



GAËTAN PLUYM
Certification Manager kunststofschalen voor
mangaten en inspectieputten
gaetan.pluym@copro.eu
+32 (0)473 63 66 69



KIM VANDENHOEKE
Certification Manager
afschermende constructies voor wegen
kim.vandenhoeke@copro.eu
+32 (0)479 85 33 83



KIM DE JONGHE
Certification Manager
natuurtechnische milieubouwmaterialen
kim.dejonghe@copro.eu
+32 (0)470 22 13 33



KARL FONTEYNE
Business Developer
ecologische voorzieningen
karl.fonteyne@copro.eu
+32 (0)472 26 01 34



TOBY VERDIN
Inspector weguitrusting
toby.verdin@copro.eu
+32 (0)492 59 14 17



CAMILO MACIAS
Inspector weguitrusting
camilo.macias@copro.eu
+32 (0)488 99 15 45



AURÉLIEN BERNARD
Inspector weguitrusting
aurelien.bernard@copro.eu
+32 (0)472 22 01 20

10 ACTIVITEITEN- RAPPORT 2021

UNIT BETON



**HYDRAULISCH GEBONDEN
MENGSELS**
<https://activiteitenrapport2021.copro.eu/nl/certificatie/productcertificatie/hydraulisch-gebonden-mengsels>



WEGENBETON
<https://activiteitenrapport2021.copro.eu/nl/certificatie/productcertificatie/wegenbeton>



ZWAVELBETONPRODUCTEN
<https://activiteitenrapport2021.copro.eu/nl/certificatie/productcertificatie/zwavelbetonproducten>

UNIT GRANULATEN



GERECYCLEERDE GRANULATEN
<https://activiteitenrapport2021.copro.eu/nl/certificatie/productcertificatie/gerecycleerde-granulaten>



SECUNDAIRE GRANULATEN
<https://activiteitenrapport2021.copro.eu/nl/certificatie/productcertificatie/secundaire-granulaten>



**FYSICOCHEMISCH GEREINIGDE
GRANULATEN**
<https://activiteitenrapport2021.copro.eu/nl/certificatie/productcertificatie/fysicochemisch-gereinigde-granulaten>



VULSTOFFEN
<https://activiteitenrapport2021.copro.eu/nl/certificatie/productcertificatie/vulstoffen>



SORTEERINRICHTINGEN
<https://activiteitenrapport2021.copro.eu/nl/certificatie/productcertificatie/sorteerinrichtingen>

UNIT BITUMINEUZE EN AANVERWANTE PRODUCTEN

PRODUCTENGROEP BITUMINEUZE MENGSELS



ASFALTMENGSELS
<https://activiteitenrapport2021.copro.eu/nl/certificatie/productcertificatie/asfaltmengsels>



**ASFALTGRANULAAT VOOR
BITUMINEUZE MENGSELS**
<https://activiteitenrapport2021.copro.eu/nl/certificatie/productcertificatie/asfaltgranulaat-voor-bitumineuze-mengsels>



GIETASFALT
<https://activiteitenrapport2021.copro.eu/nl/certificatie/productcertificatie/gietasfalt>



BITUMINEUZE MENGSELS
<https://activiteitenrapport2021.copro.eu/nl/certificatie/productcertificatie/bitumineuze-mengsels>



KOUDASFALT
<https://activiteitenrapport2021.copro.eu/nl/certificatie/productcertificatie/koudasfalt>



OPPERVLAKTEBEHANDELINGEN
<https://activiteitenrapport2021.copro.eu/nl/certificatie/productcertificatie/oppervlakte-behandelingen>



**VOEGVULLINGSPRODUCTEN EN
VOEGBANDEN**
<https://activiteitenrapport2021.copro.eu/nl/certificatie/productcertificatie/voegvullingsproducten-en-voegbanden>



AFDRUIPREMIERS
<https://activiteitenrapport2021.copro.eu/nl/certificatie/productcertificatie/afdruipremiers>

PRODUCTENGROEP BINDMIDDELEN



**POLYMEERGEMODIFICEERD
BITUMEN**
<https://activiteitenrapport2021.copro.eu/nl/certificatie/productcertificatie/polymeergemodificeerd-bitumen>



**SYNTHETISCH PIGMENTEERBARE
BINDMIDDELEN**
<https://activiteitenrapport2021.copro.eu/nl/certificatie/productcertificatie/synthetisch-pigmenteerbare-bindmiddelen>



WEGENBITUMEN
<https://activiteitenrapport2021.copro.eu/nl/certificatie/productcertificatie/bitumen-voor-de-wegenbouw>



**BITUMENEMULSIES EN
VLOEIBITUMEN**
<https://activiteitenrapport2021.copro.eu/nl/certificatie/productcertificatie/bitumenemulsies-en-vloeibitumen>



**BITUMEN EN BITUMINEUZE
BINDMIDDELEN**
<https://activiteitenrapport2021.copro.eu/nl/certificatie/productcertificatie/bitumen-en-bitumineuze-bindmiddelen>

UNIT WEGUITRUSTING

PRODUCTENGROEP METALEN EN NATUURSTENEN WEGENISPRODUCTEN



**WEGENISPRODUCTEN EN
BOOMROOSTERS IN GIETIJZER**
<https://activiteitenrapport2021.copro.eu/nl/certificatie/productcertificatie/wegenisproducten-en-boomroosters-gietijzer>



GIETIJZEREN BUIZEN
<https://activiteitenrapport2021.copro.eu/nl/certificatie/productcertificatie/gietijzeren-buizen>



**WEGENISPRODUCTEN VAN
COMPOSIT**
<https://activiteitenrapport2021.copro.eu/nl/certificatie/productcertificatie/deksels-composiet-materialen>



**WEGENISPRODUCTEN VAN STAAL
(METALEN DEKSELS)**
<https://activiteitenrapport2021.copro.eu/nl/certificatie/productcertificatie/metalen-deksels>



**NATUURSTENEN
WEGENISPRODUCTEN**
<https://activiteitenrapport2021.copro.eu/nl/certificatie/productcertificatie/wegenisproducten-van-natuursteen>

PRODUCTENGROEP SCHANSKORVEN EN WAPENINGSNETTEN



SCHANSKORVEN
<https://activiteitenrapport2021.copro.eu/nl/certificatie/productcertificatie/schanskorven>



WAPENINGSNETTEN VAN STAAL
<https://activiteitenrapport2021.copro.eu/nl/certificatie/productcertificatie/wapeningsnetten-en-grids-van-metaal>

PRODUCTENGROEP WEGMARKERINGSPRODUCTEN



WEGMARKERINGSPRODUCTEN
<https://activiteitenrapport2021.copro.eu/nl/certificatie/productcertificatie/wegmarkeringsproducten>

PRODUCTENGROEP GRES BUIZEN, HULPSTUKKEN EN VERBINDINGEN



GRES BUIZEN, HULPSTUKKEN EN VERBINDINGEN
<https://activiteitenrapport2021.copro.eu/nl/certificatie/productcertificatie/gres-buizen-hulpstukken-en-verbindingen>

PRODUCTENGROEP GEOKUNSTSTOFFEN EN KUNSTSTOFSCHALEN



GEOTEXTIEL/GEOGRID
<https://activiteitenrapport2021.copro.eu/nl/certificatie/productcertificatie/geotextiel-geogrid>



KUNSTSTOFSCHALEN VOOR MANGATEN EN INSPECTIEPUTTEN
<https://activiteitenrapport2021.copro.eu/nl/certificatie/productcertificatie/kunststof-schalen-voor-mangaten-en-inspectieputten>

SYSTEEMCERTIFICATIE



NATUURTECHNISCHE MILIEUBOUWMATERIALEN
<https://activiteitenrapport2021.copro.eu/nl/certificatie/systeemcertificatie/natuurtechnische-milieubouwmaterialen-ntmb>



CO₂-PRESTATIELADDER
<https://activiteitenrapport2021.copro.eu/nl/certificatie/systeemcertificatie/co2-prestatieladder>

PRODUCTENGROEP ELASTOMEER EN KUNSTSTOFPLATEN



PRODUCTEN IN ELASTOMEER
<https://activiteitenrapport2021.copro.eu/nl/certificatie/productcertificatie/afdichtingsringen-elastomeer>



GRAS-/GRINDKUNSTSTOFPLATEN
<https://activiteitenrapport2021.copro.eu/nl/certificatie/productcertificatie/gras-grindkunststofplaten>

UITVOERINGS-CERTIFICATIE



UITVOERINGS-CERTIFICATIE ALGEMEEN
<https://activiteitenrapport2021.copro.eu/nl/certificatie/uitvoeringscertificatie>



AFVOER VAN TEERHOUDEND ASFALT
<https://activiteitenrapport2021.copro.eu/nl/certificatie/uitvoeringscertificatie/afvoer-van-teerhoudend-asfalt>

PRODUCTENGROEP AFSCHERMENDE CONSTRUCTIES



AFSCHERMENDE CONSTRUCTIES VOOR WEGEN
<https://activiteitenrapport2021.copro.eu/nl/certificatie/productcertificatie/afschermende-constructies-voor-wegen>



AFSCHERMENDE CONSTRUCTIES VOOR WEGEN
<https://activiteitenrapport2021.copro.eu/nl/certificatie/uitvoeringscertificatie/afschermende-constructies-voor-wegen>



ONDERGRONDSE INFILTRATIEVOORZIENINGEN
<https://activiteitenrapport2021.copro.eu/nl/certificatie/uitvoeringscertificatie/ondergrondse-infiltratievoorzieningen>



BOVENGRONDSE INFILTRATIEVOORZIENINGEN
<https://activiteitenrapport2021.copro.eu/nl/certificatie/uitvoeringscertificatie/bovengrondse-infiltratievoorzieningen>



WATERDICHT BEDEKKINGEN IN GIETASFALT
<https://activiteitenrapport2021.copro.eu/nl/certificatie/uitvoeringscertificatie/waterdichte-bedekkingen-gietasfalt>

KEURINGEN



GEFABRICIEERDE BETONPRODUCTEN

<https://activiteitenrapport2021.copro.eu/nl/keuring/inspecties/geprefabriceerde-betonproducten>



STORTKLAAR BETON

<https://activiteitenrapport2021.copro.eu/nl/keuring/inspecties/stortklaar-beton>



NATUURLIJKE GRANULATEN

<https://activiteitenrapport2021.copro.eu/nl/keuring/inspecties/natuurlijke-granulaten>



WATERBOUW- EN GROEVESTENEN

<https://activiteitenrapport2021.copro.eu/nl/keuring/inspecties/waterbouw-en-groevestenen>



PARTIJKEURINGEN

<https://activiteitenrapport2021.copro.eu/nl/keuring/partijkeuringen>



VERHOOGDE PRODUCTIECONTROLE

<https://activiteitenrapport2021.copro.eu/nl/keuring/verhoogde-productiecontrole>

COPRO is een onpartijdige instelling voor de controle en certificatie van bouwproducten voor de wegenis- en infrastructuursector. Als kwaliteitsbewuste partner voor publieke bouwheren, aannemers en producenten bewerkstelligt COPRO veilige en duurzame infrastructuurprojecten. Met erkende kwaliteitsmerken geeft COPRO invulling aan een solide, duurzame maatschappij. De essentiële waarden van COPRO zijn onpartijdigheid, deskundigheid en betrouwbaarheid. Deze standaard versterkt de instelling in haar engagement.



COPRO vzw
Z.1 Researchpark, Kranenberg 190
1731 Zellik (Asse)
BE 0424.377.275 - RPR Brussel
info@copro.eu - www.copro.eu